

## Survey&Report Produktblad



Survey&Report är ett webbaserat och flerspråkigt program som gör det enkelt att skapa professionella enkäter för undersökningar och utvärderingar.

Du väljer frågor, utformar en passande design och kan översätta enkäten till så många språk du vill.

Distributionen sker smidigt direkt på din webbsida eller via e-postutskick, och med bara några få klick kan du skapa stilfulla rapporter med tabeller och diagram.

### Sju fördelar med Survey&Report

- **Lätt att lära, enkel att använda** – hjälptexter och instruktionsfilmer i programmet
- **Webbenkäter distribuerade via e-post eller via länk på er hemsida** – för snabb insamling av svar
- **Snabb konstruktion av enkäter** – utgå från egna fråge- och enkätmallar
- **Ställ följdfrågor** baserade på respondentens svar eller kategoritillhörighet
- **Flerspråkiga enkäter** – när respondenterna talar olika språk
- **Skapa rapporter med ett klick** – här finns alla diagram och tabeller du behöver
- **Stora designmöjligheter** – matcha er grafiska profil

## Användarvänligt enkätprogram var du än befinner dig

Survey&Report är verktyget som hjälper dig att få snabba och exakta svar på de frågor du ställer för att kunna ta de riktiga besluten. Programmet förenklar utvärderingsarbetet och ger dig välgrundad information om personal, kunder och andra målgrupper.

De tänkbara användningsområdena är många och vi förvånas ofta av våra kunders kreativitet. Kanske är det programmets användarvänlighet och den flexibla rapportgenereringen som gör att företag, kommuner och andra organisationer använder Survey&Report till mycket mer än de trott sig kunna, eller ha behov av, från början.

Du skriver och utformar själv dina frågor och kan enkelt applicera din organisations grafiska profil via mallar, eller specialdesigna enskilda enkäter. Distributionen sker smidigt via nätet och du väljer om enkäten ska riktas till en utvald grupp (respondentenkät) eller vara öppen (publik enkät).

Du kan när som helst skapa rapporter och det finns ett stort antal diagram och tabeller, så du kan styra exakt hur resultaten presenteras. Om du någon gång behöver hjälp med hur en funktion ska användas klickar du bara på frågetecknet i övre högra hörnet i programmet, så öppnas en pop-up med information, tips och råd. Du har även tillgång till instruktionsfilmer som steg för steg visar dig programmets olika funktioner.

Eftersom systemet är webbaserat har du tillgång till det var du än befinner dig. Oplanerade möten och presentationer räddas enkelt genom att du ansluter till programmet via webbläsaren.

### Survey&Report passar för:

- Kundundersökningar
- Kursutvärderingar
- Medlemsundersökningar
- Attitydundersökningar
- Arbetsplatsutvärderingar
- Personalenkäter
- Webbplatsundersökningar
- Inregistrering av pappersenkäter
- Varumärkesstudier
- Uppföljning av ISO 9000-rutiner

... och mycket mer.

## Skapa nya enkäter snabbt och enkelt

Skapa enkäter genom att börja från grunden, kopiera tidigare enkäter eller utgå från mallar. Dina mallar kan anpassas via många inställningar och val så att du kan styra undersökningen efter dina behov. Ska respondenter få välja ett eller flera svarsalternativ? Ska några frågor göras obligatoriska eller bara visas för utvalda personer? Med Survey&Report är de olika möjligheterna nästintill oändliga.

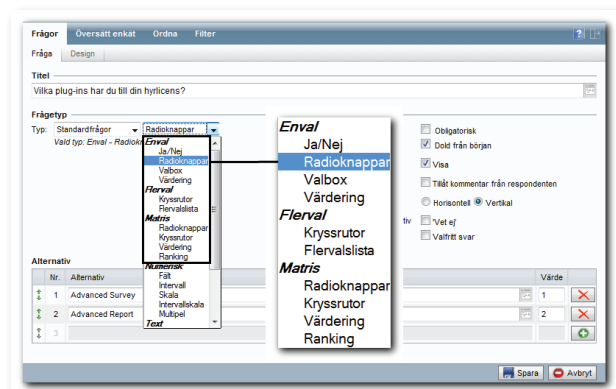
### Ställ frågor – och få de svar du behöver

Enkäterna kan innehålla obegränsat med frågor och det finns ett stort antal frågetyper, med tillägget SR-Advanced Survey närmare 30 alternativ att välja mellan. Frågetyperna används för att styra hur svarsalternativen presenteras: Om ett svar gäller en tidsperiod kan ett intervall vara lämpligt, medan en fråga som "Vilken webbläsare använder du?" istället kräver kryssrutor eller radioknappar.

Vissa frågor eller delar av enkäten behöver kanske förklaras lite närmare. Då kan du lägga in en informationstext med en beskrivning, eller ett förklarande exempel. Dessa block kan också användas som avslutande stycke där du tackar för medverkan, och läggs då sist i enkäten.

Talar respondenterna olika språk? Inga problem! Som standard kan du arbeta med flera språk i samma enkät. Programvaran finns på svenska, engelska, tyska, spanska och franska och har ett gränssnitt med stöd för översättningar till 67 språk.

Vi tror på enkelhet och därför har vi gjort det möjligt att skapa en "Single sign-on-miljö", vilket betyder att du, när du loggat in på nätverket, redan är identifierad och därför inte behöver logga in en andra gång när du ska arbeta i Survey&Report.

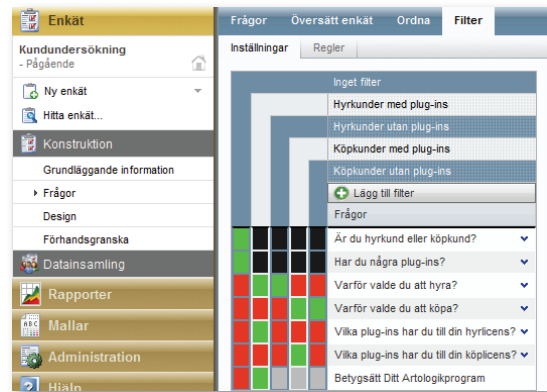


Det finns många möjligheter att anpassa varje individuell fråga.

## Skapa filter och samla den data du behöver

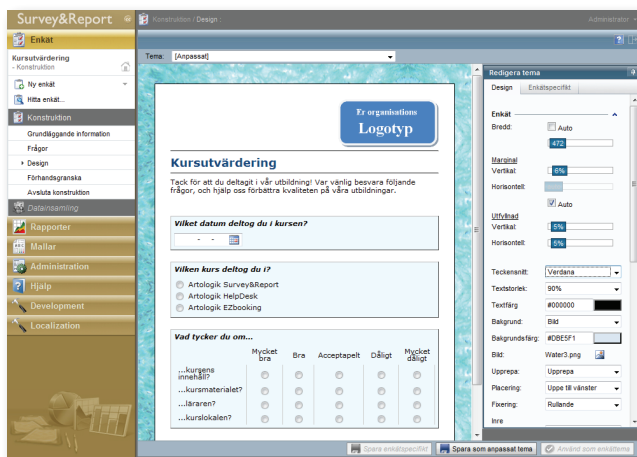
Kanske finns det enkätfrågor som bara behöver besvaras av vissa respondenter? Med filterfunktionen styr du enkelt vilka frågor eller svarsalternativ som visas, beroende på hur tidigare frågor har besvarats eller vilken respondentkategori en person tillhör.

Vill du exempelvis veta vad personalen på marknadsavdelningen tycker om ert nya utskriftssystem i enkäten om IT-miljön? Då kan du skapa ett filter som gör att frågor om utskriftssystemet bara visas för personer som har valt marknad som sin avdelning. Med filter samlar du precis den data du behöver, varken mer eller mindre.



Med filtrering styr du enkelt vilka frågor och svarsalternativ som visas.

## Designa snygga och översiktliga enkäter



I Survey&Report är det enkelt att skräddarsy designen efter dina önskemål.

Programmet säkerställer att du automatiskt får en enhetlig design på dina enkäter. Du kan också skräddarsy designen för varje enskild enkät, eller arbeta med ett eller flera standardiserade teman.

Det är möjligt att lägga in både informationstext, bilder och filmer på valfria ställen i enkäten. Kanske vill du använda organisationens egen färg på texten? Vill du lägga in en logotyp längst upp eller längst ner på varje sida gör du det enkelt genom att redigera enkätens sidhuvud och sidfot.

Det är alltid möjligt att göra en förhandsgranskning så att du enkelt kan se hur den färdiga enkäten med nuvarande designinställningar kommer att se ut för respondenterna.

## Använd dina förkunskaper och undvik onödiga frågor

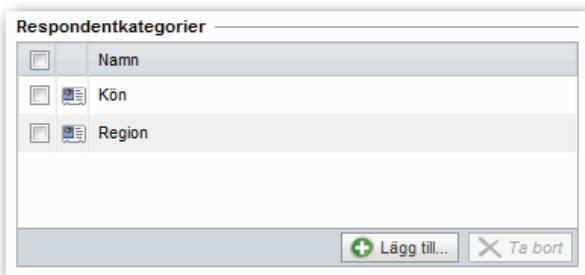
Vissa saker känner du förmodligen till om dina respondenter redan innan du gjort din enkät. Ifall du använder respondentkategorier slipper du fråga om det du redan vet. Låt oss säga att du ska göra en medarbetarundersökning och du vill kunna jämföra

hur resultatet skiljer sig mellan olika avdelningar. Istället för att ställa frågan om vilken avdelning man arbetar på lägger du upp respondentkategorin "Avdelning" med de olika avdelningarna som underkategorier. När medarbetarna sedan importeras till enkäten anger man samtidigt rätt avdelning i varje persons respondent-uppgifter.

om det hade varit en fråga i enkäten. Det är möjligt att både skapa generella och enkät-specifika respondentkategorier.

Ibland räcker kanske fälten i respondent-uppgifterna inte till. Det kan ju vara så att du även vill lägga in information om tjänsteställe och anställningsnummer, exempelvis. Då kan du använda Respondentegenskaper för att skapa dessa fält. Respondentegenskaper används för att söka fram respondenter, men inte som urval i rapporterna.

Under rapportskapandet kan "Avdelning" användas för att korstabulera eller skapa delrapporter, på samma sätt som



Du kan skapa så många respondentkategorier som du vill och använda de som passar på varje individuell enkät.

## Samla in data på nolltid

När det är enkelt att besvara en enkät är man mer benägen att delta. Med Survey&Report behövs bara en knapptryckning för att skicka ut enkäten, och en för att skicka tillbaka svaret!

Om enkäten är publik får den en unik webbadress (URL). Den kan sedan publiceras på er hemsida, ert intranät eller skickas ut per e-post. Självklart kan du välja flera av sätten för att försäkra dig om att så många som möjligt får tillgång till enkäten.

Ifall du vill ha mer kontroll över vilka som besvarar enkäten skapas den som respondentenkät. Då krävs att varje person som ska svara på den loggar in med ett unikt användarnamn och lösenord. Det är också möjligt att skapa anonyma respondentenkäter. Då kan du se om en respondent har besvarat enkäten eller ej, men inte vad han eller hon har svarat. Med tilläggsfunktionen SR-Advanced Survey är det också möjligt att skapa användarrollen Intervjuare, som då får rättighet att fylla i

svaren åt en respondent vilket är praktiskt vid exempelvis telefonintervjuer.

Med tilläggsmodulen SR-Advanced Survey kan du dessutom skapa pappersenkäter, så att de som inte har en e-postadress också kan delta genom att besvara enkäten pappersvägen. Denna funktion är även användbar när man vill genomföra enkäter under möten eller i konferensrum, till exempel, där man inte har tillgång till datorer.

Du kan både skriva in egen text och infoga data från programmet, som då symboliseras av {}-tecken.

Om man inte har tillgång till datorer eller respondenters e-postadress finns det i tilläggsmodulen SR-Advanced Survey möjlighet att skapa pappersenkäter.

## Importera respondenter till din enkät

Alla respondenter som är kopplade till enkäten visas i en redigerbar lista.

Om du valt att göra en respondentenkät behöver du koppla de personer som du vill ska besvara den till enkäten. Dessa respondenter kan läggas till manuellt en och en, eller importeras på en rad olika sätt.

Respondenter som någon gång deltagit i en enkät finns lagrade i respondentdatabasen och kan sökas fram och kopplas till din nya enkät. Och om du tidigare har gjort en undersökning med en grupp respondenter och vill använda samma personer i en ny enkät kan du välja att importera dem med "Från enkät".

Kanske har du redan en lista över alla medlemmar, arbetslag eller besökare, eller vilka det nu är som ska svara på enkäten. Genom att importera respondenterna via en fil i Excel- eller textformat slipper du extra administration och kan undvika onödigt dubbelarbete.

Med tilläggsmodulen SR-LDAP sker importen direkt från en katalogtjänst på er server. Respondentuppgifterna hämtas automatiskt från tjänsten – på så sätt sparar du tid och ser samtidigt till att alla uppgifter alltid är aktuella.

## Säkra en hög svarsfrekvens

Du kan säkra en hög svarsfrekvens – och förenkla kommunikationen med respondenter – genom att göra olika typer av e-postutskick. Du börjar alltid med att göra ett första utskick som sänds till samtliga respondenter, även till de som läggs till efter att utskicket gjorts. Detta innehåller lämpligen enkätens URL, men kan utformas helt enligt dina behov och önskemål.

Därefter kan du välja att skicka en eller flera påminnelser. Programmet håller reda på vilka som hittills inte har svarat, och det är bara

de som får påminnelsen. När undersökningen är avslutad vill du kanske tacka alla som tog sig tid att svara, och då finns en utskickstyp som bara går till de som besvarat enkäten.

Utskicken skapas utifrån mallar som du själv designar, men det går alltid att förändra varje meddelandes utseende och innehåll. Det är möjligt att infoga både dynamisk data från programmet och din egen text. Samtliga utskick kan du göra iordning då enkäten skapas.

	Status	Typ av utskick	Datum	Ämne	Fel	Vilande	Skickat	Detaljer
<input type="checkbox"/>		Första utskick	2013-04-01 09:00	Vill du besvara vår enkät?	0	13	0	
<input type="checkbox"/>		Påminnelse	2013-04-08 06:00	Påminnelse om enkät	0	13	0	
<input type="checkbox"/>		Påminnelse	2013-04-15 08:00	Påminnelse nr 2	0	13	0	
<input type="checkbox"/>		Respondenter som besvarat enkäten	2013-04-30 09:00	Tack för din medverkan!	0	0	0	

Samtidigt som du konstruerar enkäten lägger du till e-postutskick som påminnelser och "Tack för din medverkan-mejl", till exempel.

## Enkäten ur respondentens synvinkel

Respondentens upplevelse skiljer sig lite mellan respondentenkäter och publika enkäter. Om det är en publik enkät behöver respondenter bara hitta och klicka på länken, och kan därefter svara på frågorna. Men är det en respondentenkät får alla respondenter istället ett meddelande via

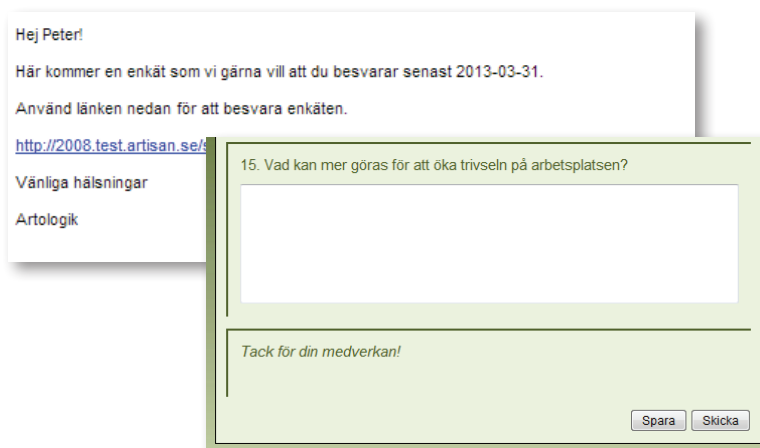
e-post. Meddelandet kan antingen vara generellt eller personligt anpassat. Du kan till exempel välja att inleda meddelandet med "Hej {Förnamn}", och programmet ser då automatiskt till att respektive respondents förnamn infogas. Dessutom kan du bifoga en personlig länk som leder direkt till en

respondentenkät. Eftersom denna typ av enkät kräver inloggning infogar programmet då användarnamn och lösenord i länken, så att varje respondent får en länk som leder direkt till hans eller hennes enkät.

Respondenten klickar sedan på länken för att komma till enkätens webbsida, besvarar frågorna och skickar in enkäten. Om det är en respondentenkät med många frågor kan respondenter välja att spara de svar som hittills angivits, för att komma tillbaka och logga in senare och då svara på resterande frågor. När enkäten har skickats visas antingen ett "tack-meddelande" eller en webbsida som du har valt.

Om en respondent är kopplad till flera enkäter kan du låta honom eller henne logga in på en portalsida. Då visas alla enkäter som respondenter är kopplad till och kan besvaras en efter en.

Har du valt till tilläggsmodulen SR-Advanced Survey och skapat en pappersenkät kan respondenter fortfarande svara på enkäten via webben. På pappersenkätens försättsblad kan du skicka med uppmaningen: "Svara gärna på webben på denna adress".



Respondenterna får först ett meddelande som bjuder in dem att delta i enkäten. Efter att ha registrerat sina svar kan de välja att skicka in dem, eller spara dem och skicka svaren senare.



## Med ett klick är rapporten färdig

Du kan när som helst börja skapa rapporter. Välj bland närmare 30 diagramtyper och skapa diagram och tabeller som presenterar resultatet på bästa sätt. Du kan redigera alla delar av rapporten för att få fram precis den information som du behöver och sedan välja mellan att spara den som PDF, som ett Word-dokument eller som en PowerPoint-presentation – eller publicera den direkt på webben.

## Utvärdera och jämför data

Ofta vill man jämföra olika typer av data som kommit fram i undersökningen. Du vill kanske se hur personerna i en viss respondentkategori har svarat på en specifik fråga, eller jämföra resultaten från flera olika frågor? Survey&Report gör det enkelt att korstabulera både frågor och respondentkategorier så att du kan se samband mellan olika svar, eller hur åsikter utvecklats från ett år till ett annat.

Du kan också bearbeta data och variabler för att göra resultaten mer tydliga, exempelvis genom att slå ihop flera svarsalternativ. Kanske var de ursprungliga alternativen bra, mycket bra, dåligt och mycket dåligt. Då kan du slå ihop bra och mycket bra under den nya etiketten "positiva", medan dålig och mycket dålig samlas under det nya namnet "negativa". På så sätt får du överblick över resultaten av frågor med flera svarsalternativ.

Survey&Report ger dig många olika typer av diagram och tabeller och du kan också anpassa dem efter dina egna behov. Välj hur många tabeller och diagram som du vill visa för varje rapportdel och kombinera dem på det sätt som passar dig och dina data bäst. Det finns också möjlighet att byta plats på de olika rapportdelarna – eller olika element inom en fråga – för att anpassa rapportens utseende helt efter dina önskemål.

Du redigerar på ett smidigt sätt varje enskild fråga och kan själv bestämma diagramtyp, färgsättning – och en massa annat.

**Axlar**

Typ:

Skala:  Automatisk

Texter:  Tillåt automatisk förminsning

Kategori-axel:  Visa etiketter  Show advanced settings

Värde-axel:  Visa etiketter  Tillåt brutna skala  Show advanced settings

**Förhandsgranska**

Rubrik:

Beskrivning:

Enable custom palette  Tillåt automatiska layoutförb

Typ:

Procentsumivering:  Kolumner  Rader  Tot

Dataordning:  Omvänd

Rad/kolumn:  Växla

Förhållande:

3D:

## Redigera din rapport

Det finns flera funktioner för att du snabbt ska kunna skapa rapporter via mallar, men du kan också välja att göra helt skräddarsydda rapporter och bearbeta varje enkätfråga med olika typer av diagram och tabeller. Dessutom kan du välja att bryta varje svar mot olika bakgrundsvariabler.

Var som helst i rapporten kan du lägga till extra block med text, tabeller eller diagram. Kanske vill du lägga till information om hur användandet av olika webbläsare, träningsskor eller kundkort skiljer sig mellan män och kvinnor, eller mellan personer med olika utbildningsnivåer. Denna typ av information får du enkelt fram genom att korstabulera de frågor som intresserar dig.

Även om du har många avancerade redigeringsmöjligheter är det enkelt att arbeta med rapporterna i Survey&Report och de flesta av våra kunder tycker inte att man behöver göra någon efterbearbetning i andra system.

## Skapa delrapporter

Det finns tillfällen då man vill visa svaren från endast en del av respondenterna. Kanske har företaget gjort en attitydundersökning efter en omorganisation, och för personalmötet på ekonomiafdelningen är det bara intressant att titta på vad de anställda på just den avdelningen tycker. För detta ändamål har vi skapat funktionen Delrapporter. Den gör det möjligt att genom filtreringar skapa ett antal delrapporter, som alltså visar svaren från utvalda respondenter.

## Presentera din rapport

Presentationen av resultatet är ett av de allra viktigaste stegen i undersökningsprocessen. Givetvis har enkäten gjorts för att du ska få veta någonting. Kanske ska resultatet användas för utvärdering av en omorganisation, eller för att kolla av det rådande arbetsklimatet i en skola. Oavsett hur du vill att resultatet ska presenteras är det viktigt att det görs på ett enkelt och snyggt sätt – detta gör Survey&Report åt dig!

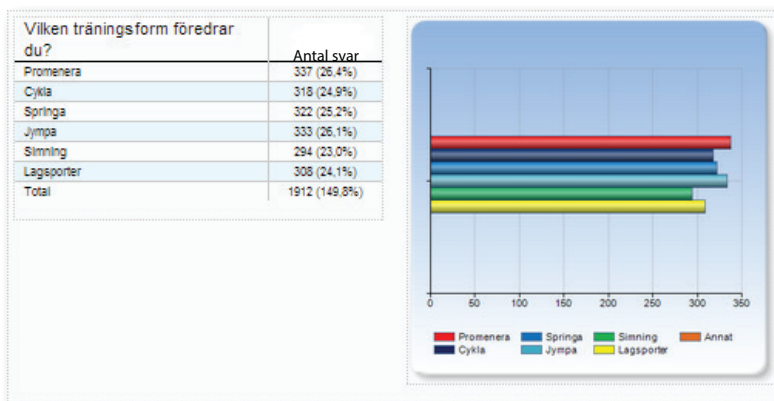
Du väljer själv vilken diagramtyp du vill använda för att presentera en fråga. I tabellerna visas svaren med t. ex. antal svar, procentfördelning och medelvärde. Du kan enkelt skapa en webbpresentation direkt i programmet. Varför ödsla tid på att göra en PowerPoint-presentation när du smidigt kan skapa en webbpresentation som kan publiceras på ditt företags hemsida eller ert intranät?

Det är möjligt att välja att lösenordsskydda en presentation om den inte ska vara tillgänglig för alla. På så sätt får du tillgång till presentationen var du än befinner dig, utan att riskera att den hamnar i orätta händer. Det är givetvis också möjligt att exportera alla rapporter till Word, PowerPoint eller PDF-format. Du kan dessutom exportera all data till Excel.

Bestäm både vilken information som ska finnas med i rapportdelen – och hur den ska se ut.

## Mallar

Det finns stora möjligheter att underlätta arbetet med undersökningarna genom att använda de olika mallverktyg som Survey&Report erbjuder. Mallar är standardiserade strukturer som snabbar på arbetet och gör att enkäterna kan behålla en enhetlig struktur.



## Spara tid och behåll designen

Om det finns ett antal frågor som du ofta, eller alltid, vill ha med i din enkät kan du skapa en enkätmall. Det är kanske så att du gör olika typer av kundundersökningar och alltid behöver veta företagets storlek, bransch, och så vidare. Då kan du göra en enkätmall med "grundläggande frågor" för att sedan fylla på varje enskild enkät med företagsspecifika frågor. Det går även bra att skapa enkäter som bygger på flera olika mallar.

Gör du en återkommande undersökning år efter år (eller efter varje projekt)? Då kan det vara praktiskt att snabba upp arbetet genom att använda en fast enkätmall.

Det finns även möjlighet att i enkätmallarna definiera hur frågorna ska presenteras. Vi kallar funktionen Fördefinierade mallar, och den innebär att du med bara ett klick kan skapa en rapport som bygger på dessa frågor.

För att försäkra dig om att enkäterna alltid ser likadana ut kan du använda dig av enkätteman. Då får du möjlighet att både bestämma utseendet på enkäten som helhet, och på de individuella frågorna.

Det finns ett stort antal val som du kan göra gällande enkätens design. Bland annat kan du välja teckensnitt, färger och marginaler. Kanske vill du använda företagsfärgerna till enkätens bakgrund eller text? Detta bestämmer du i enkättemat.

### Kursutvärdering

Tack för att du deltagit i vår utbildning! Var vänlig besvara följande frågor, och hjälp oss förbättra kvaliteten på våra utbildningar.



Enkätteman kan anpassas helt efter din organisations behov och önskemål.

## Rapportmallar

Genom att utgå från en rapportmall kan du snabbt skapa en presentation av din undersökning. I rapportmallen bestämmer du hur varje frågetyp ska presenteras, genom att exempelvis ange vilken diagramtyp som ska användas och vad som ska visas i tabellerna.

Har du behov av att ändra det innehåll som skapas utifrån mallen, kan du enkelt redigera varje enskild fråga. På detta sätt har du möjlighet att med både stor flexibilitet och snabbhet skapa din rapport.

## Administration

I administrationen lägger du upp användare och respondenter, bestämmer inställningar för e-post och språk, och gör andra generella inställningar för programmet. Användare är alla de personer som ska arbeta med att skapa enkäter och rapporter i programmet. De är indelade i rollerna Administratör och Användare. Om ni har tilläggsmodulen SR-Advanced Report finns också rollen Rapportläsare. Användarrollen Intervjuare finns i tilläggsmodulen SR-Advanced Survey, och i denna roll har man möjlighet att fylla i svar åt respondenterna, vilket är bra vid exempelvis telefonintervjuer.

Administratörer har rätt att redigera alla enkäter och rapporter i systemet, medan Användare endast har rätt att redigera de enkäter och rapporter som han eller hon blivit kopplad till eller skapat själv. Rapportanvändare är en praktisk roll att tilldela personer som bara behöver ha åtkomst till vissa rapporter, kanske för att distribuera dem på en viss avdelning, eller för att publicera dem på ett intranät.

I administrationsmenyn finner du också respondentdatabasen där samtliga respondenter är listade. I administrationen går det dessutom att skapa respondentkategorier som respondenterna sedan kan delas in i. Dessa kan du därefter använda som bakgrundsvariabler i rapporten.

I administrationen görs även alla inställningar rörande e-postkonton för utskick, samt generella inställningar för programvaran såsom aktiva språk, till exempel. Här anges också vilka av de 67 möjliga språk som ska vara tillgängliga för översättning av enkäter.

Om du har valt några tilläggsmoduler når du också dem via administrationen. Läs mer om dem här nedan och på nästa sida. Vill du veta mer har vi produktblad för respektive tilläggsmodul som närmare förklarar dess olika funktioner. Självklart går det också bra att kontakta oss för ytterligare information.

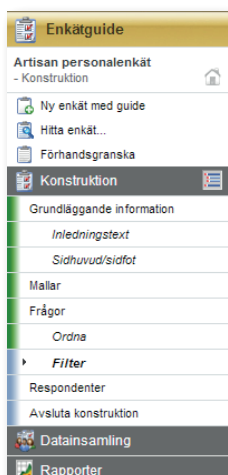


## Tilläggsmoduler

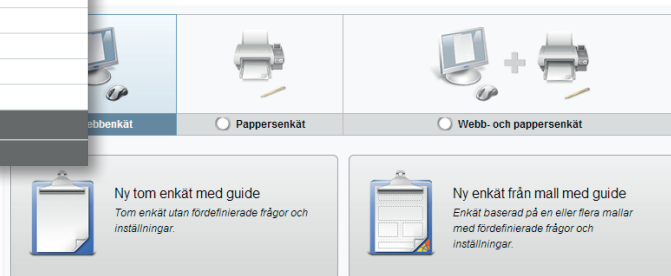
### SR-Evaluate

Vi skapade SR-Evaluate för dig som arbetar med stora processflöden och vår tanke var att automatisera så mycket som möjligt av ditt arbete.

Tilläggsmodulen hjälper dig att skapa enkäter och rapporter och är ett mycket bra hjälpmedel om du arbetar med stora och återkommande volymer. Med enkäter och rapporter baserade på mallar sparar du en massa tid, och verktyget gör det ännu enklare att göra jämförelser mellan olika undersökningar. Det bästa av allt är att du gör det med bara några få klick!



SR-Evaluate hjälper dig att skapa enkäter och rapporter med bara några få klick.



### SR-LDAP

SR-LDAP underlättar hanteringen av användare, bland annat genom att förenkla administrationen kring lösenord. Tilläggsmodulen gör det möjligt att koppla ihop användar- och respondentdatabasen med en LDAP-stödd användarkatalog som exempelvis Active Directory. All information hålls sedan automatiskt uppdaterad, vilket gör att du slipper dubbeladministration och får en enklare hantering och validering, samt kan skapa en användarmiljö med "Single sign-on".

I LDAP-inställningarna kan du bland annat ställa in vilken eller vilka LDAP-källor som ska användas och om lösenord ska synkroniseras vid importen. Du definierar också huruvida det ska vara möjligt att logga in i Survey&Report även om användarverifieringen i datakällan inte är tillgänglig.

Vid importen kan du välja att låta programmet göra det enligt standardinställningarna och då importera användarna som de är, eller skapa olika importregler. Exempelvis kan du dela in respondenterna i kategorier samtidigt som de importeras – eller varför inte tilldela dem språkkoder? En importregel kan lyda "Alla personer som har Sverige som land i sin adress får språkkod Svenska". Reglerna kan även varieras och finslipas. När alla inställningar är klara kan du logga in i applikationen som vanligt och göra klart importen.





## Tilläggsmoduler



Bildfrågor är en av de avancerade frågetyper som ingår i SR-Advanced Survey.

### SR-Advanced Survey

Tilläggsmodulen SR-Advanced Survey gör det möjligt att använda ännu mer avancerade frågetyper, låta respondenterna lämna sina svar på utskrivna pappersenkäter eller tilldela dem enkätspecifik inloggning, för att nämna några av funktionerna.

Ibland är svarsalternativ svåra att beskriva med ord och då är frågetypen Bildkarta ett bra alternativ. Denna frågetyp låter respondenten besvara en fråga genom att klicka på markerade zoner i en vald bild. Bildkartor kan skapas med både enval och flerval. Ett exempel: Företag A planerar att skaffa en kaffeautomat och vill ha personalens synpunkter på dess placering. I frågan infogar man en ritning över lokalerna med markerade zoner för tänkbare placeringar. På så sätt ser respondenten enkelt vad de olika alternativen innebär.

En annan avancerad frågetyp är Matris – sida vid sida som låter dig ställa två frågor i

en. Då kan respondenterna till exempel ge ett omdöme om den sak, samtidigt som de anger hur viktigt det är för dem.

Ibland är det svårt för respondenter att besvara en enkät online, kanske saknar de dator eller e-postadress. Då kan du använda dig av funktionen Pappersenkät. När du gör en pappersenkät kopplar du respondenten till enkäten precis som vanligt, men sedan skriver du ut enkäten och låter respondenten fylla i den på papper. Enkäten skannas sedan in till PDF-filer som analyseras av programmet. Svar på alternativfrågor registreras automatiskt medan textfält behöver registreras manuellt.

SR-Advanced Survey ger dig även möjlighet att tilldela respondenterna enkätspecifik inloggning. Funktionen gör att du bland annat kan förenkla inloggningen och undvika svåra lösenord.

	Betyg		Vikt	
			Oviktigt	Viktigt
Snabbhet	☆☆☆☆☆	<input type="radio"/>	<input type="radio"/>	
Säkerhet	☆☆☆☆☆	<input type="radio"/>	<input type="radio"/>	
Funktion	☆☆☆☆☆	<input type="radio"/>	<input type="radio"/>	

Frågetypen Matris – sida vid sida låter dig ställa två frågor i en.

### SR-Advanced Report

Den grundläggande rapportfunktionen i Survey&Report är mycket kraftfull och man kan snabbt skapa skraddarsydda rapporter. För användare med speciella krav har vi även gjort en modul för avancerade rapporter. Denna tilläggsmodul kallar vi SR-Advanced Report, och nedan kan du läsa om några av dess funktioner.

Den första funktionen gäller användaren Rapportläsare. I stora organisationer kan det finnas behov av att låta, exempelvis, en avdelningschef se svaren från endast sin avdelning. Som rapportläsare ser man bara de rapporter som man blivit kopplad till, och endast svaren från de respondenter som man har rätt att se.

En annan funktion som ingår i modulen är möjligheten att skapa jämförelser. Syftet med detta är att man själv ska kunna jämföra olika enkäter och enkätfrågor på ett enkelt

sätt. Du söker upp och lägger till önskade enkäter och enkätfrågor och kopplar ihop dem i ditt dataset. Sedan bygger du rapporten och kan då snabbt få en överblick över olika undersökningar.

I tilläggsmodulen finns också en funktion som vi har döpt till Beräkna. Det är en avancerad funktion för att skapa fördjupade statistiska analyser och gör att du kan skapa Indexvariabler baserade på ett antal svar. Du kan också använda metoder såsom Stanine för att analysera dina undersökningar.

Funktionen Grupperingsrapport låter dig jämföra flera enkäter i en rapport. Resultaten visas i ett diagram som du kan gruppera helt enligt dina önskemål, efter exempelvis respondentkategori, enkätkategori eller tidsperiod.

### SR-SSL

Om dina enkäter innehåller sekretessbelagd information, eller om du hanterar känsliga personuppgifter, kan det vara lämpligt med en krypterad överföring mellan webbservern och webbläsaren. Med tilläggsmodulen SR-SSL får du möjlighet att kräva att de som ansluter till programmet gör det via en så kallad https-anslutning. När en https-anslutning används krypteras överföringen mellan webbservern och webbläsaren med hjälp av tekniken SSL (Security Sockets Layer). Inställningen kan göras både för administrationsgränssnittet och för den publika webbplats där respondenter besvarar enkäten.

## Så här använder Lunds universitet Survey&Report

### Ola Stjärnhagen, projektledare vid avdelningen Utvärdering och systemförvaltare för Survey&Report vid Lunds universitet

"Att Survey&Report passar alla personalkategorier och är lämpligt för olika typer av enkätundersökningar är en stor fördel för oss, och enkätverktyget erbjuds alla vid Lunds universitet: lärare, kursansvariga och andra som gör kursutvärderingar, anställda inom förvaltningen och forskare. Även studenter som behöver genomföra enkätundersökningar i samband med exempelvis uppsatsarbeten har tillgång till programmet.

De funktioner i Survey&Report som jag tycker är absolut bäst är konstruktion och utskick av enkät. Det är mycket enkelt att bygga enkäter i programmet och användaren har många frågetyper att välja mellan. Även utskick av enkäter och påminnelser till respondenterna hanteras på ett smidigt sätt.

De flesta som använder Survey&Report för att göra kursutvärderingar analyserar enkätdata med hjälp av programmets rapportfunktion. Men jag vill ändå framhålla funktionen att exportera rådata till exempelvis SPSS. Utformningen av rådatafilen, bland annat kodningen vid flervalsfrågor och möjligheten för användaren att själv välja variabelnamn, gör det möjligt att snabbt komma igång och göra mer avancerade statistiska beräkningar i sitt eget statistikprogram.

Som systemförvaltare uppskattar jag den förstklassiga supporten från Artisan. Får jag en användarfråga som är svår att besvara kan jag räkna med snabb hjälp från företaget."

## Artologik – smarta molntjänster som sparar tid

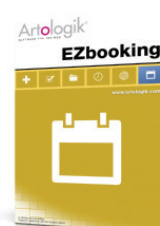
Vi tror på den intelligenten enkelheten och har lång erfarenhet av Cloud Computing Services. Genom åren har vi utvecklat en rad program, alla skapade för att effektivisera arbetet och spara tid. Artologikfamiljen består av sex produkter. Nedan kan du läsa mer om dem.



**WebPublish** är publiceringsverktyget som förenklar webbpublicering på intranät, extranät och internet. Den gör det lätt att redigera webbplatsen – var du än befinner dig.



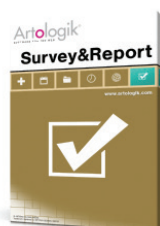
**TIME** är ett användarvänligt program för dig som på ett enkelt och snabbt sätt vill redovisa, utvärdera och rapportera tid. Och dessutom spara tid!



**EZbooking** är ett webbaserat bokningsystem som snabbt ger dig överblick. Programmet passar utmärkt för organisationens alla interna bokningar.



**HelpDesk** är supportprogrammet som förenklar och effektiviserar er interna och externa support, service och ärendehantering – allt via webben.



**Survey&Report** är ett avancerat enkätverktyg som gör det roligt och enkelt att skapa utvärderingar, undersökningar och rapporter.



**ProjectManager** ger dig kontroll över dina projekt, från planering till redovisning. Det är också enkelt att generera rapporter för uppföljning och utvärdering.

## Allmän information om programmet

### Tekniska krav

Om du hyr programmet är det enda som behövs en webbläsare. Vid köplicens krävs att programmet installeras på en Windows-server.

### Webbläsare

För att besvara enkäter kan du använda:

- Internet Explorer version 6.0 eller senare
- Mozilla Firefox version 2.0 eller senare
- Google Chrome version 6.0 eller senare

För att arbeta i programmet gäller följande:

- Internet Explorer version 8.0 eller senare
- Mozilla Firefox version 3.5 eller senare

Läs om fler webbläsare på [www.artologik.com](http://www.artologik.com).

### Hyrlicens

Det är enklast att använda programmet genom att hyra det från vårt webbhotell och låta oss ansvara för driften. Om ni vill ha programmet på er egen server går det givetvis bra att köpa en licens.

### Köplicens för egen installation

Webbservern måste uppfylla följande krav:  
 Server: Windows 2003/2008 (32 eller 64 bitars operativsystem)  
 Webbserverprogram: IIS 6 eller senare  
 Databas: MS SQL Express eller MS SQL  
 Diskutrymme: 1 GB

### Licensstorlekar

Antalet respondenter i en enkät är obegränsat. Licensens storlek bygger istället på antalet samtidigt publicerade enkäter. Som publicerad enkät räknas de som är färdigkonstruerade och håller på att besvaras. Antalet enkäter i konstruktions- och rapportfasen är obegränsat.

### Följande licensstorlekar finns:

**Light:** Högst en enkät kan vara publicerad åt gången.

**Standard:** Högst fyra enkäter kan vara publicerade samtidigt.

**Enterprise:** Högst tio enkäter kan vara publicerade samtidigt. (Du kan köpa till extra enkäter till Enterprise. De säljs då i 5-pack.)

### Priser

#### Hyrlicens Survey&Report

Uppläggningskostnaden är 1 490 SEK.  
 Hyrlicensen inkluderar både fri telefonsupport och uppgradering.

#### Månadshyra

<b>Light:</b>	670 kr/månad
<b>Standard:</b>	1 340 kr/månad
<b>Enterprise:</b>	2 290 kr/månad
<b>Extra 5-pack:</b>	330 kr/månad

#### Köplicens Survey&Report

<b>Light:</b>	6 375 kr
<b>Standard:</b>	19 125 kr
<b>Enterprise:</b>	38 250 kr
<b>Extra 5-pack:</b>	6 375 kr

#### Tilläggsmoduler

##### SR-Advanced Survey

Storlek	Hyra	Köp
<b>Light:</b>	250 kr/mån	4 250 kr
<b>Standard:</b>	500 kr/mån	8 500 kr
<b>Enterprise:</b>	990 kr/mån	17 000 kr

##### SR-Advanced Report

Storlek	Hyra	Köp
<b>Light:</b>	250 kr/mån	4 250 kr
<b>Standard:</b>	500 kr/mån	8 500 kr
<b>Enterprise:</b>	990 kr/mån	17 000 kr

##### SR-LDAP

Storlek	Hyra	Köp
<b>Light:</b>	180 kr/mån	3 000 kr
<b>Standard:</b>	370 kr/mån	6 350 kr
<b>Enterprise:</b>	740 kr/mån	12 750 kr

##### SR-SSL

Ifall du är intresserad av SR-SSL får du gärna höra av dig, så lämnar vi en offert.

Alla priser är exklusive moms. Vi reserverar oss för eventuella prisändringar. Alla aktuella priser finns på vår hemsida [www.artologik.com](http://www.artologik.com).

### Utbildning

För att hjälpa dig komma igång med programmet så snabbt som möjligt erbjuder vi utbildningstillfällen. Välj mellan en hel- eller halvdag. Modern teknologi tillåter oss att även hålla utbildningar över internet.

### Support och garanti

Survey&Report är enkelt att använda men det kan ändå uppstå frågor. Om du stöter på tekniska problem som rör själva programvaran kan du söka svar i vår FAQ i HelpDesk: <http://helpdesk.artologik.com>

När du köper ett program ur Artologikserien har du alltid 1 års garanti, räknat från fakturadagen, avseende utlovade funktioner. Du kan också köpa ett fullständigt serviceavtal för både programmet och tilläggsmodulerna. Se fullständig prisinformation på [www.artologik.com](http://www.artologik.com).

### Serviceavtal innebär:

- Alltid tillgång till senaste versionen
- Fri tillgång till telefonsupport
- Fri tillgång till onlinesupport
- Fri hjälp via vår helpdesk inom ett dygn
- Garanti för utlovade programfunktioner
- Uppbytesgaranti till större licens – betala endast mellanskillnaden

### Priser för serviceavtal – årsvis hyrlicens Survey&Report

Serviceavtal ingår i hyreskostnaden.

### Köplicens Survey&Report

<b>Light:</b>	1 275 kr/år
<b>Standard:</b>	3 825 kr/år
<b>Enterprise:</b>	7 650 kr/år
<b>Extra 5-pack:</b>	1 275 kr/år

### Vill du veta mer?

På vår webbplats [www.artologik.com](http://www.artologik.com) kan du läsa mer om programmet. Där kan du också prova demoversioner direkt, eller kontakta oss för att få en egen testplats. Självklart är du även välkommen att ringa, faxa eller skicka e-post.

## Det enkla är det smarta

Administrativa program direkt i din webbläsare



# Artologik®

Artisan Global Media, Videum, 351 96 Växjö

Tel: 0470 53 85 00

Fax: 0470 820 20

Internet: [www.artologik.com](http://www.artologik.com)

E-post: [info@artologik.com](mailto:info@artologik.com)

Försäljningskontor: Oskarshamn

Tel: 0491 76 88 75

Frankrike Tel: +33 170 38 54 41

Tyskland Tel: +49 40 32 00 54 36