

Survey&Report

Fiche produit



Survey&Report est un logiciel basé sur Internet et disponible en plusieurs langues. Il vous permet de créer des enquêtes, sondages d'opinions, évaluations, votes... à l'allure professionnelle.

Vous pouvez facilement créer vos questions, mettre en page vos enquêtes selon votre charte graphique, traduire vos questionnaires, compiler des rapports.

La distribution des enquêtes est rapide : par e-mail ou en publication libre sur votre site Internet ou Intranet. Dès la réception d'une réponse, les rapports sont automatiquement compilés. Vous pouvez ensuite remanier à votre guise graphiques, textes et tableaux.

Sept raisons de choisir Survey&Report

- **Facile à comprendre et à utiliser** – profitez d'une interface conviviale, tutoriels et textes d'aide.
- **Logiciel basé sur le web** – distribuez vos enquêtes par e-mail ou lien URL et collectez les réponses en direct.
- **Construction d'enquêtes facile** – créez vos propres enquêtes de A à Z ou en réutilisant vos modèles.
- **Questions et fonction de filtres flexibles** – mettez en place des questions conditionnelles grâce aux 'filtres'.
- **Mise en page personnalisée** – ajoutez images, polices, couleurs et fichiers audio à chacune de vos enquêtes.
- **Rapports détaillés** – composez des rapports clairs et précis en seulement quelques clics.
- **Enquêtes polyglottes** – traduisez et distribuez vos enquêtes dans les langues et alphabets de votre choix.

Le logiciel d'enquêtes adapté à tous vos besoins

Grâce à Survey&Report, créez et diffusez simplement vos enquêtes. Exprimez votre créativité à travers les nombreuses possibilités qu'offre le programme et obtenez un résultat soigné et professionnel. En collectant toutes les réponses de vos groupes de sondés cibles, Survey&Report éclaire et facilite votre prise de décisions.

Selon vos besoins, créez des enquêtes d'accès public ou réservé à un ensemble de personnes défini par vos soins. Survey&Report est la solution optimale pour créer toutes sortes d'enquêtes : évaluations internes, évaluations de cours, satisfaction des clients, études de marché...

Survey&Report étant basé sur le Web, aucune installation n'est nécessaire. Les utilisateurs accèdent au logiciel en utilisant leur navigateur internet. Par ailleurs, Survey&Report est polyglotte et vous offre la possibilité de travailler en plusieurs langues : français, anglais, allemand, espagnol et suédois. Vous pouvez également traduire vos enquêtes dans 67 langues.

Survey&Report propose une interface intuitive, inutile d'être un expert pour se l'approprier. Ainsi, grâce à la richesse et la diversité des fonctions du programme, vous créez des enquêtes flexibles et des rapports vraiment pertinents. Une question ? Un doute ? Cliquez sur l'icône de point d'interrogation en haut à droite de chaque page pour consulter l'aide du logiciel.

Exemples d'usages de Survey&Report:

- Tests de produits
- Études de marchés
- Baromètres sociaux
- Sondages d'opinions
- Évaluations de cours
- Analyses Quantitatives
- Analyses Qualitatives
- Enquêtes de consommateurs
- Enquêtes de satisfaction clients
- Enquêtes de recherches académique
- Enquêtes imprimées sur papier

... et bien d'autres encore.

Créez des enquêtes simplement et rapidement

Créez vos enquêtes : ex nihilo, en utilisant un modèle ou en copiant une enquête existante. Les nombreuses fonctions de Survey&Report vous donnent la possibilité de personnaliser intégralement chacune de vos enquêtes avec couleurs, logos, images...

À chaque question vous pouvez ajouter des paramètres : obligatoire, nombre de réponses limité, filtres conditionnels...

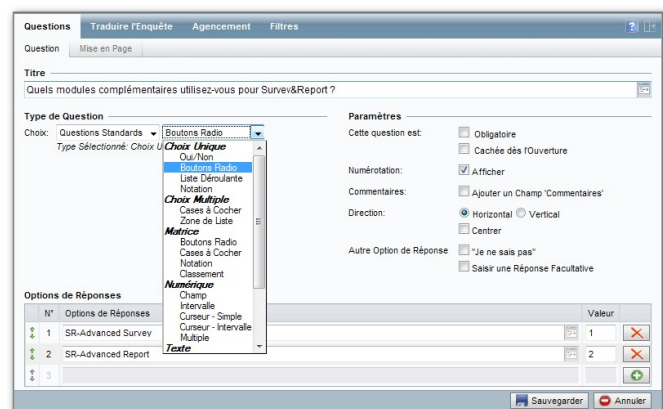
Posez correctement les bonnes questions

Le nombre de questions par enquête est illimité.

Les questions que vous créez sont supportées par les types de questions (cases à cocher, matrices...) que nous avons mis à votre disposition dans l'application. Il en existe 20 dans la version de base, pouvant être complétés par les 7 du module SR-AdvancedSurvey. Le type de question que vous choisissez dépendra du résultat que vous souhaitez obtenir et analyser dans les rapports.

Des textes informatifs peuvent également être ajoutés dans votre enquête, afin d'ajouter une explication, un exemple, d'indiquer un lien vers une page Web, une pièce jointe, ou de remercier vos sondés.

Notre logiciel s'adapte également aux organisations internationales, en offrant la possibilité de traduire l'enquête dans l'une des 67 langues supportées par le logiciel. Tous vos sondés peuvent ainsi répondre à la même enquête dans leur langue de prédilection.

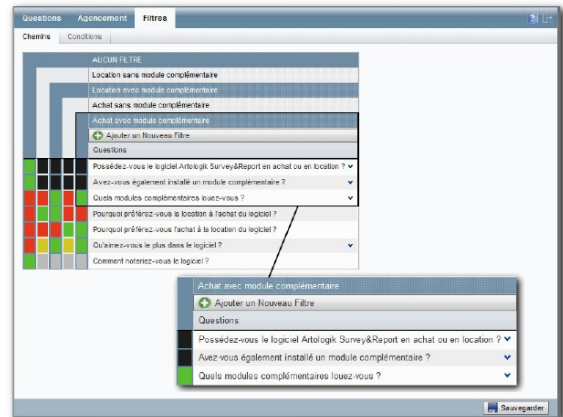


Il existe de nombreuses façons de personnaliser vos enquêtes.

Créez des filtres de conditions

Si certaines de vos questions ne concernent qu'une partie de vos sondés, vous pouvez appliquer à votre enquête des filtres de conditions. Cela vous permet de n'afficher que certaines questions et/ou options de réponse en fonction des réponses données par vos sondés aux questions précédentes ou des catégories auxquelles ils appartiennent (ex : homme-femme, CSP, etc.). Les filtres de condition sont simples à créer et se gèrent de manière intuitive, grâce à un code couleur.

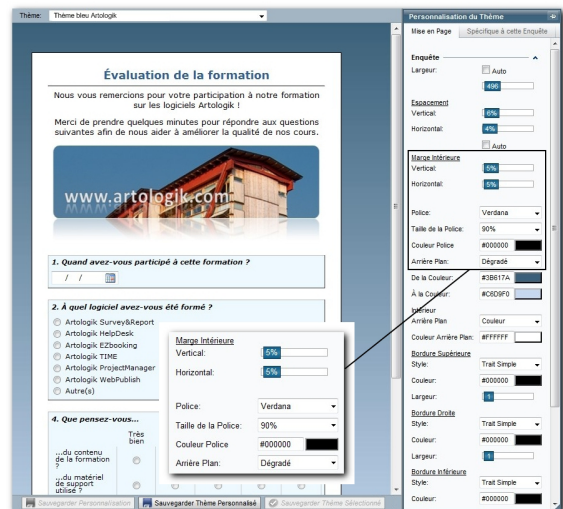
Vous menez par exemple une enquête au sujet du département informatique de votre entreprise et vous aimeriez savoir ce que vos collaborateurs financiers pensent du nouveau logiciel de facturation. Vous pouvez alors créer un filtre ad hoc qui permettra d'afficher cette question seulement si le sondé a préalablement indiqué qu'il faisait partie du département finance de l'entreprise. Grâce aux filtres de conditions, vous récoltez uniquement les informations dont vous avez besoin, ni plus, ni moins.



Optez pour un design soigné et fonctionnel

Le programme Survey&Report assure automatiquement à vos enquêtes un design clair et uniforme. Néanmoins, vous avez la possibilité de personnaliser le design de vos enquêtes et de créer des thèmes modèles que vous pourrez réutiliser et modifier à votre gré.

Pour une présentation encore plus dynamique, vous avez la possibilité d'ajouter des textes informatifs, des images et des vidéos à votre enquête. Profitez des très nombreuses options de design pour habiller vos enquêtes de votre charte graphique et ajoutez votre logo en entête ou en pied de page. La fonction d'Aperçu, disponible pendant toute la phase de construction, vous affiche l'enquête telle que vous sondés la verront.

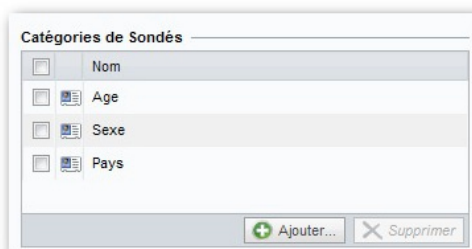


Accédez à tout moment à l'aperçu de votre enquête.

Enregistrez les données déjà connues pour éviter les questions superflues

Vous avez en votre possession des données sur vos sondés ? Leur âge, leur poste, leur localisation géographique... Ordonnez ces informations dans des Catégories et renseignez-les dans les fiches individuelles. Vous éviterez ainsi de reposer des questions auxquelles vous avez déjà les réponses et pourrez les réutiliser dans vos rapports.

Imaginons par exemple que vous souhaitez comparer les résultats de différents départements au cours d'une enquête de satisfaction de vos employés. Vous créez alors une catégorie de sondés "Département" avec les sous-catégories "Marketing", "Finance", etc. Ainsi, lorsque vos sondés sont créés ou importés, vous pouvez renseigner le département auquel ils appartiennent dans leurs fiches de détails.



Créez autant de catégories de sondés que vous le souhaitez et activez pour chaque enquête les plus appropriées.

Dans les Rapports, les Catégories seront utilisables pour effectuer des filtres sur les rapports (exemple : rapport montrant les réponses du département Marketing uniquement ou pour créer des tableaux croisés).

Si les champs d'informations disponibles dans les détails des sondés se révèlent insuffisants, vous pouvez créer des Propriétés de Sondés. Celles-ci seront disponibles dans les fiches des sondés pour ajouter des informations complémentaires. Exemple de Propriété : "Numéro de sécurité sociale". Vous pourrez baser vos recherches de sondés sur ces propriétés. En revanche, elles ne seront pas disponibles dans les rapports.

Collectez vos réponses en un rien de temps

Plus vous simplifiez le processus de réponse pour vos sondés et plus ils seront enclins à participer. C'est pourquoi un seul clic de souris est nécessaire pour diffuser une enquête, et un second pour envoyer toutes les réponses.

Si vous choisissez de créer une enquête publique, cette dernière recevra une adresse URL unique que vous pourrez diffuser par mail, afficher sur votre Intranet ou sur votre site Web. Vous êtes alors

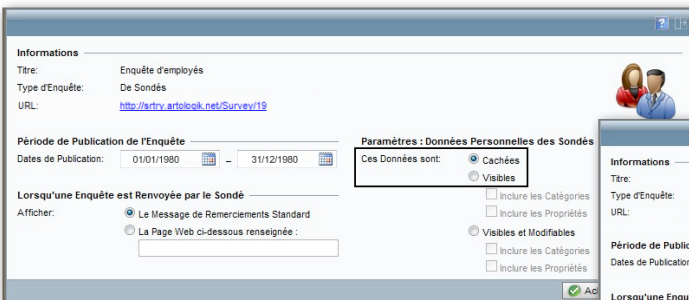
certain qu'un maximum de personnes aura accès à votre enquête !

Cependant, pour un meilleur contrôle des personnes qui répondent à votre enquête, préférez alors les enquêtes de sondés qui imposent à chaque sondé de se connecter à l'enquête avec des identifiants de connexion personnels. Enfin, il est également possible de créer des enquêtes de sondés anonymes: vous savez qui a répondu ou non à votre enquête, mais

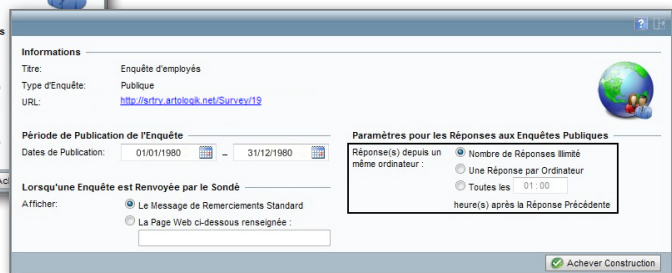
vous n'avez pas accès aux réponses individuelles.

Le créateur d'une enquête peut aussi répondre à une enquête à la place d'un sondé, ce qui peut s'avérer utile lors d'interviews téléphoniques par exemple.

Le module complémentaire SR-Advanced Survey permet de créer des enquêtes papier munies de codes barres. Une fois la réception des réponses par courrier, scannez l'enquête papier : le logiciel enregistrera les réponses et les connectera aux rapports automatiquement.

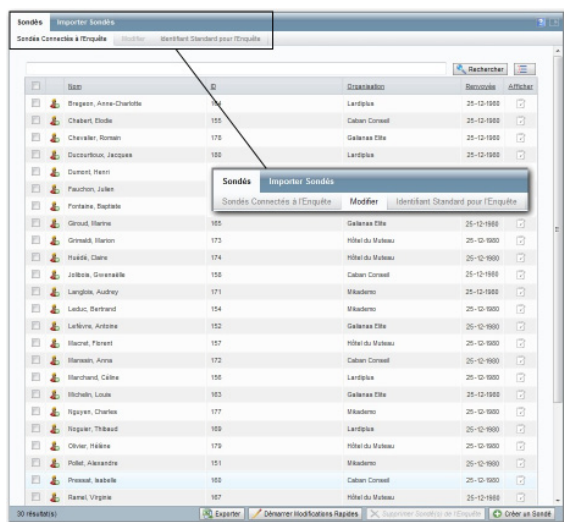


Choisissez d'avoir connaissance des réponses apportées par chacun des sondés ou préférez au contraire une enquête aux réponses anonymes.



Limitez le nombre de réponses par ordinateur à vos enquêtes publiques pour une plus grande pertinence de vos résultats.

Importez des sondés vers votre enquête



Observez la liste de tous les sondés connectés à une enquête.

Si vous avez choisi de créer une enquête de sondés, il vous faut alors connecter des sondés à votre enquête. Ils peuvent être ajoutés un par un c'est-à-dire manuellement ou en clic par l'option "Importer".

Les sondés qui ont déjà participé à une enquête sont conservés dans la base de données des sondés ; vous pouvez les rechercher et les ajouter manuellement à votre enquête. Vous pouvez aussi choisir d'importer l'ensemble des sondés ayant préalablement répondu à une même enquête.

Autre possibilité, si vous possédez un fichier Excel rassemblant une liste de tous les sondés que vous souhaitez connecter à votre enquête. Dans ce cas, importez-les directement depuis ce fichier et simplifiez-vous ainsi la tâche.

Enfin, le module complémentaire SR-LDAP vous permet d'importer des sondés directement depuis votre service d'annuaire (Active Directory). Ainsi, toutes les données relatives aux sondés sont automatiquement récupérées depuis le service d'annuaire. Vous gagnez alors un temps précieux, et vous avez la garantie que les informations sur vos sondés soient constamment à jour.

Assurez-vous un fort taux de réponse

Survey&Report inclut un outil de communication direct afin de contacter vos sondés. Il s'agit d'un service d'e-mails avec lequel vous pouvez écrire et distribuer différents types de messages depuis le portail du logiciel.

Pour chaque enquête de sondés créée, un premier message est envoyé à tous les sondés pour leur transmettre l'adresse URL de l'enquête avec leurs identifiants de connexion.

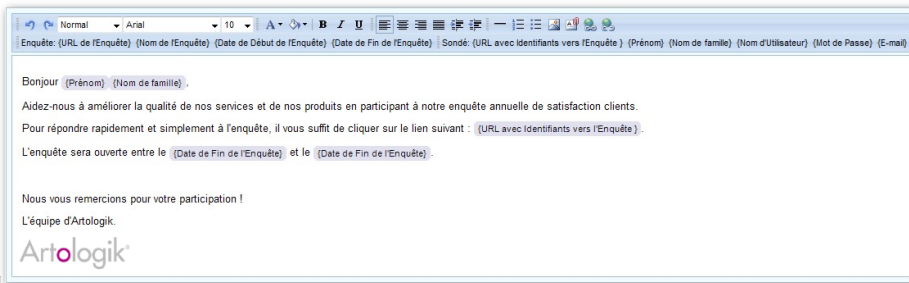
Ce message est entièrement personnalisable et sera aussi automatiquement envoyé à tout sondé connecté ultérieurement à une enquête.

À la suite de ce premier message, vous pouvez envoyer des rappels à vos sondés afin de vous assurer qu'un maximum de personnes répondra à votre enquête. Le programme est capable d'identifier les sondés qui n'ont pas encore répondu à une

enquête et n'envoie donc les rappels qu'à ces derniers. Une fois l'enquête terminée, vous avez la possibilité d'envoyer, toujours à partir du programme, un message de remerciements à tous les sondés.

À chaque type de message correspond un modèle créé en amont par l'administrateur. La mise en forme, autant que le contenu du message, peuvent néanmoins être modifiés comme vous le souhaitez. Vous pouvez insérer dans les messages des données dynamiques qui permettent de personnaliser le message pour chacun des destinataires. Une fois les messages créés, vous pouvez indiquer au programme à quel moment il devra les envoyer aux sondés concernés.

Ajoutez votre propre texte et combinez-le à des données issues du programme symbolisées par les accolades.



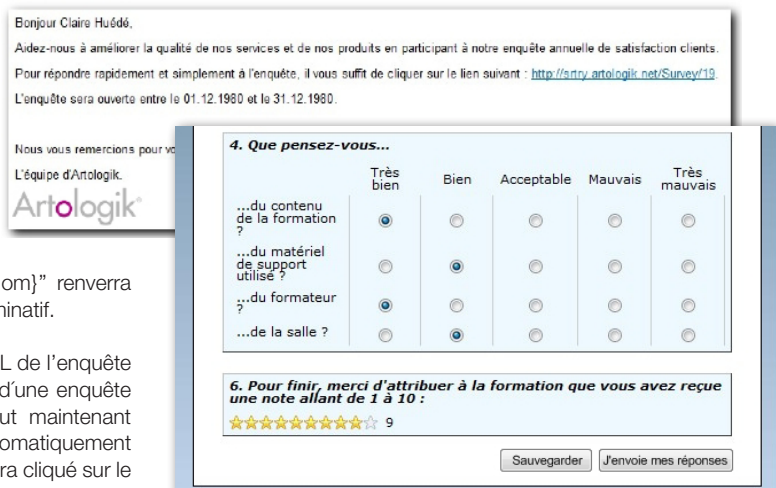
L'enquête du point de vue du sondé

Le sondé expérimente l'enquête de façon légèrement différente selon que cette dernière soit une enquête publique ou une enquête de sondés. En effet, pour une enquête publique, le sondé a accès au lien URL que vous aurez publié sur le site Web de votre choix. Pour une enquête de sondés en revanche, tous les sondés reçoivent un e-mail commun ou personnalisé avec le lien URL et leurs propres identifiants de connexion. En effet, cet e-mail peut être personnalisé grâce aux données dynamiques : "Bonjour {Nom} {Prénom}" renverra automatiquement à chaque sondé un message nominatif.

Ensuite, le sondé n'a plus qu'à cliquer sur le lien URL de l'enquête (et à entrer ses identifiants de connexion s'il s'agit d'une enquête de sondés) pour avoir accès à l'enquête : il peut maintenant répondre aux questions. Les réponses seront automatiquement enregistrées dans le logiciel une fois que le sondé aura cliqué sur le bouton «J'envoie mes réponses». Si l'enquête comporte un grand nombre de questions, le sondé peut sauvegarder ses réponses à tout moment et quitter l'enquête pour y revenir plus tard. L'enquête reprendra alors à l'endroit où le sondé s'était arrêté.

Si un sondé est connecté à plusieurs enquêtes à la fois, il a alors la possibilité de se connecter à un portail qui contient la liste de toutes ses enquêtes. Par ce biais, il pourra répondre aux enquêtes les unes après les autres.

En parallèle, si vous utilisez le module complémentaire SR-Advanced Survey et que vous distribuez une enquête papier, alors vos sondés n'auront aucunement besoin d'une connexion Internet. Ils répondront dès lors à l'enquête au format papier que vous leur aurez envoyé. Une fois réception de cette dernière, il vous faudra scanner les enquêtes afin que le programme les analyse numériquement grâce au système de codes barres.



Les sondés reçoivent un premier message les invitant à répondre à l'enquête. Ensuite, ils peuvent sauvegarder leurs réponses, et les envoyer une fois l'enquête terminée.

Créez vos rapports en un seul clic

À tout moment, vous pouvez créer un rapport complet en un seul clic de souris sur le bouton «Compiler le contenu du rapport». Choisissez parmi plus de 25 types de graphiques et créez des tableaux pour présenter vos données et différents indicateurs statistiques (moyennes, min/max, médiane...). Toutes les parties d'un rapport sont modifiables afin que vous puissiez mettre en évidence exactement les informations les plus pertinentes. Vous pouvez ensuite sauvegarder votre rapport sous le format PDF ou PowerPoint et le publier en ligne grâce à son adresse URL.

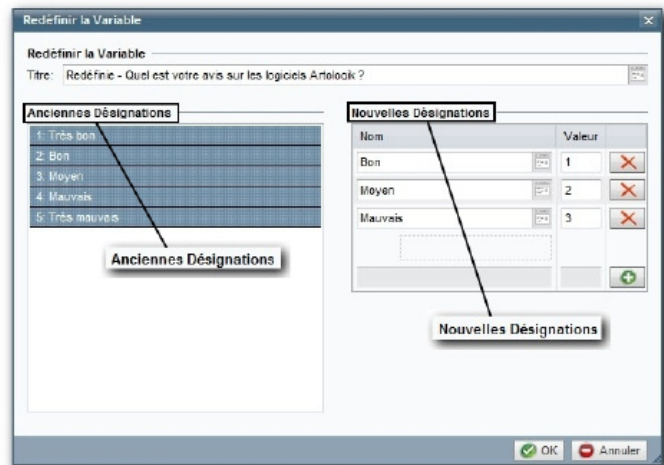
Analysez vos résultats

Il s'avère souvent intéressant de comparer les résultats obtenus dans vos enquêtes afin de mettre en évidence des corrélations entre les différentes variables ou de dégager certaines tendances. Pour ce faire, Survey&Report offre la fonction des tableaux croisés, fonction qui analyse comment différentes catégories de sondés répondent à une question donnée

Il est également possible de redéfinir des variables afin de rendre certains résultats encore plus parlants. Fusionnez par exemple les options de réponse "Très bien" et "Bien" d'une part et "Très mauvais" et "Mauvais" d'autre part pour créer, in fine, deux nouvelles variables "Positif" et "Négatif". Vous pouvez ensuite afficher dans votre rapport les variables ainsi redéfinies.

L'ensemble des types de graphiques et de tableaux que vous propose Survey&Report sont personnalisables pour répondre au mieux à vos besoins et rendre la lecture de vos résultats la plus simple et la plus pertinente possible !

Redéfinissez vos variables pour des résultats plus clairs.



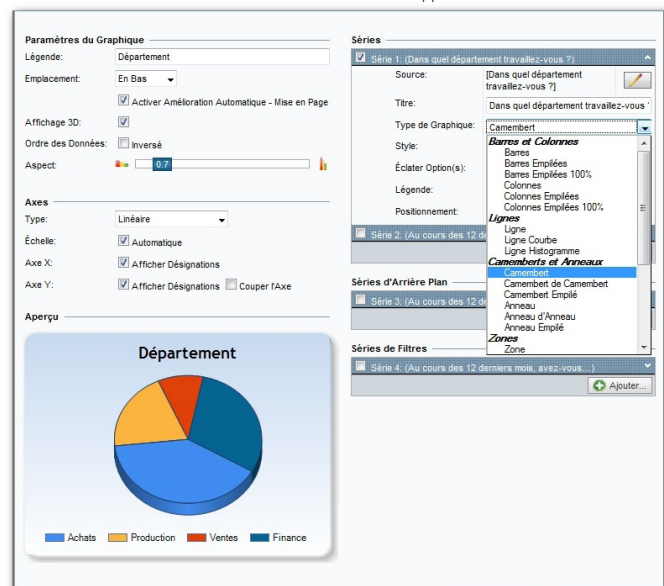
Modifiez vos rapports

De nombreuses fonctions existent pour vous permettre de générer rapidement et facilement des rapports. Vous pouvez utiliser des modèles de rapports préexistants ou bien créer ex nihilo des rapports entièrement personnalisés en ajoutant différents types de tableaux et de graphiques pour chaque question comprise dans le rapport.

Il est possible d'ajouter des zones de textes, des graphiques et des tableaux supplémentaires à n'importe quelle partie d'un rapport. Pour mettre en évidence les différences entre les réponses des hommes et des femmes par exemple, vous pouvez utiliser les tableaux croisés et ajouter un texte informatif en guise d'explication.

En dépit du très grand nombre d'options disponibles pour modifier et personnaliser vos rapports, l'utilisation de Survey&Report demeure simple et intuitive. Une analyse des données supplémentaire dans un autre logiciel (statistiques, analyse sémantique) n'est pas nécessaire, mais reste possible.

Créez des rapports en fonction de vos besoins.

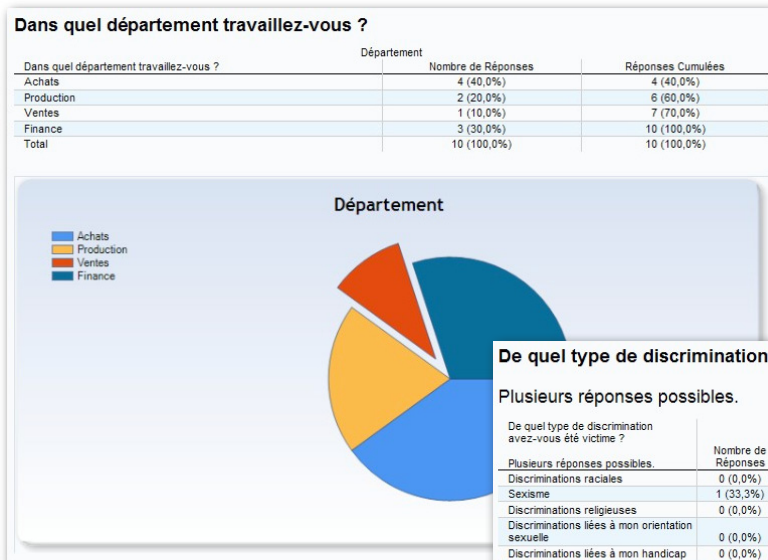


Présentez vos résultats de manière professionnelle

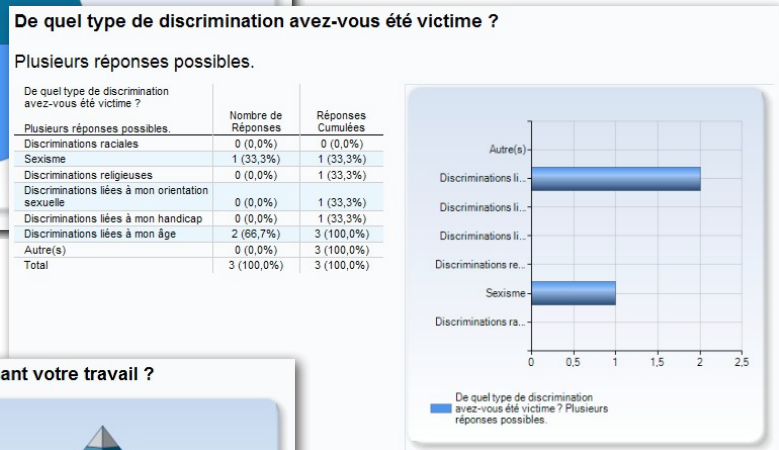
La présentation des résultats est une étape clé du processus de recherche. Les enquêtes sont menées dans le but de mettre en évidence certaines informations, de dégager des tendances et d'en tirer des préconisations. Quelle que soit l'utilisation que vous souhaitez faire de vos résultats, il est important de les présenter de façon professionnelle et facilement intelligible. Avec Survey&Report, cela est possible !

Pour chaque question, vous choisissez le type de graphique le plus adapté à la présentation de vos résultats. Vous pouvez observer ci-dessous quelques-unes des présentations possibles : graphique en barres, en pyramide ou en camembert. Tous les résultats sont affichés en valeurs numériques ainsi qu'en pourcentages, et à chaque graphique correspond une légende. Il est en outre très facile de créer des

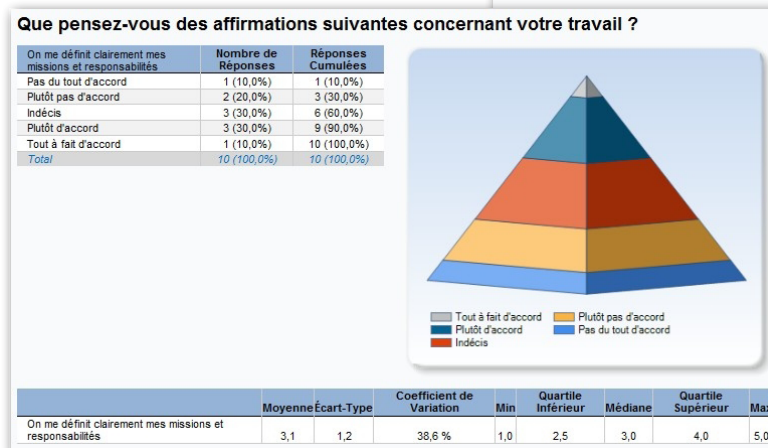
présentations Web directement depuis le programme et de les publier ensuite sur votre Intranet ou sur un site Web. Si vos présentations comportent des données confidentielles et que souhaitez en limiter l'accès, vous pouvez les protéger par un mot de passe. Vous avez aussi la possibilité d'exporter tous vos rapports aux formats PDF, PowerPoint et Excel, et toutes vos données sous Excel.



Pour chaque question, ajoutez un tableau et un graphique.



Profitez des très nombreux types de graphique disponibles.



Modifiez le contenu et le design de vos rapports comme bon vous semble.

Simplifiez-vous le travail avec les modèles

Afin de vous simplifier le travail de création et de gestion de vos enquêtes, Survey&Report propose un outil permettant d'utiliser de nombreux modèles. Ces modèles correspondent à des structures de questionnaire standards qui sont à votre disposition dans le programme et que vous pouvez utiliser pour créer des questions, des enquêtes, des rapports et des designs.

Gagnez du temps...

Si certaines questions s'avèrent récurrentes dans vos enquêtes, alors nous vous conseillons de créer un modèle -une enquête standard- reprenant toutes ces questions. En guise d'exemple, imaginons que vous meniez de nombreuses enquêtes de satisfaction client pour lesquelles vous avez toujours besoin de connaître l'âge des sondés, leur CSP, etc., vous pouvez alors créer un modèle d'enquêtes reprenant l'ensemble de ces questions basiques. Il vous suffira ensuite d'utiliser ce modèle et d'y ajouter les questions spécifiques à chaque enquête.

Il peut se révéler opportun également d'utiliser les modèles si vous réalisez des enquêtes annuelles récurrentes. Un modèle d'enquête représente, là encore, un gain de temps considérable.

... et uniformisez l'apparence de vos enquêtes

Si vous souhaitez utiliser la même charte graphique pour vos enquêtes, alors vous pouvez créer des thèmes d'enquêtes personnalisés. Il vous est possible de déterminer à la fois l'apparence générale de l'enquête et l'apparence de chaque question prise individuellement.

Les options qui vous sont offertes pour personnaliser le design de vos enquêtes sont nombreuses : style et taille de police, couleurs, espacements, les cadres etc. Vous pouvez également utiliser le logo de votre entreprise en arrière-plan de vos enquêtes par exemple.

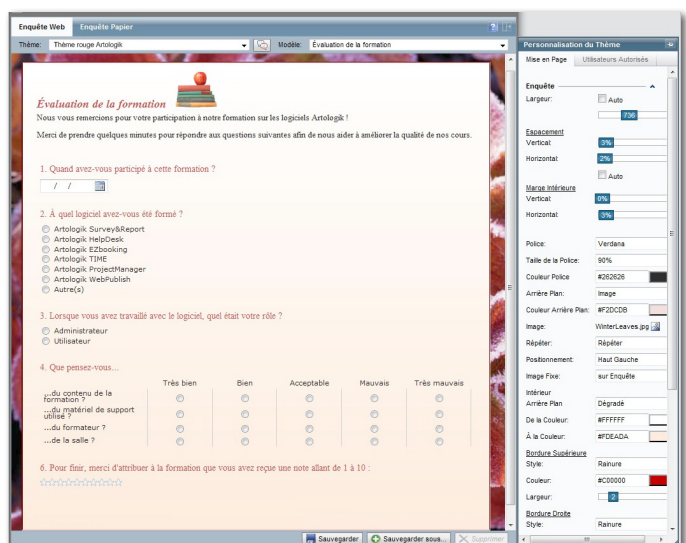
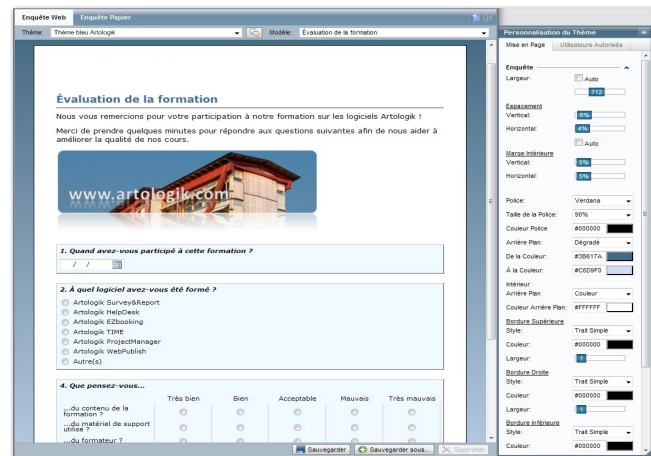
Modèles de rapport

Grâce aux modèles de rapport, il est facile et rapide de présenter les résultats de votre enquête. Il vous suffit de définir une mise en forme pour plusieurs questions puis, en les combinant de différentes manières, vous obtenez un certain nombre de modèles de rapports.

Par ailleurs, vous pouvez choisir de conserver le thème du rapport tel quel ou préférer le modifier afin qu'il corresponde exactement à vos attentes. Dès lors, la construction de rapports se révèle simple et intuitive, tout en offrant une grande flexibilité.

Enfin, des rapports prédéfinis peuvent être connectés à un ou plusieurs modèles d'enquêtes. Ainsi, lors de la création d'une nouvelle enquête à partir d'un modèle, vous choisissez directement les rapports à créer automatiquement.

Enfin, si vous menez des enquêtes pour lesquelles les questions posées présentent systématiquement les mêmes options de réponse, alors utiliser les modèles de question s'avère opportun. Ainsi, nul besoin de réécrire les options de réponse plusieurs fois : ces dernières peuvent être directement copiées depuis le modèle de question créé au préalable. De cette façon, vous ne perdez pas de temps et vous vous assurez qu'aucune option de réponse n'a été oubliée.



Modifiez vos thèmes d'enquête pour mieux répondre à vos besoins.

Définissez les rôles et les droits des utilisateurs

Afin de rendre l'utilisation de Survey&Report encore plus facile, les différents rôles des utilisateurs actifs du programme sont à déterminer au préalable dans le menu Administration. Il existe deux rôles distincts : administrateur et utilisateur.

Les administrateurs sont autorisés à modifier toutes les enquêtes et tous les rapports et peuvent en créer de nouveaux. Ils ont aussi accès à toutes les fonctions et tous les menus du programme. Dans le menu Modèles, ils peuvent créer de nouveaux modèles ou gérer et modifier les modèles existants, tandis que dans le menu Administration, ils peuvent gérer les paramètres qui concernent, entre autres, les sondés, les langues ou encore le gestionnaire de fichiers.

Les utilisateurs, quand à eux, peuvent uniquement gérer ou modifier les enquêtes qu'ils ont créées ou auxquelles ils ont été connectés, et ils n'ont pas accès aux menus Administration et

Modèles. Certains droits supplémentaires peuvent cependant leur être octroyés, comme la possibilité de modifier la mise en page des enquêtes ou l'accès au gestionnaire de fichiers.

Si vous possédez le module complémentaire SR-Advanced Reports, un troisième rôle est disponible : lecteur de rapport. Cela peut s'avérer utile si vous souhaitez autoriser à certains utilisateurs uniquement l'accès à certains rapports. Reportez-vous au paragraphe ci-après sur le module complémentaire SR-Advanced Reports pour obtenir plus d'informations.

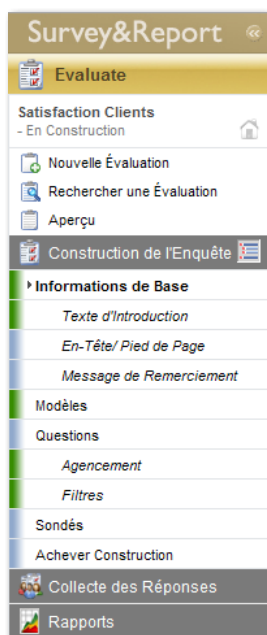


Modules complémentaires

SR-Evaluate

Le module complémentaire SR-Evaluate vous permet de créer des enquêtes et des rapports en suivant l'aide et les conseils de notre assistant de création, de personnalisation et de diffusion. Ce nouvel outil vous guide tout au long du logiciel et met à la portée de tous la réalisation d'enquêtes et de rapports.

De plus, en basant vos enquêtes et rapports sur des modèles, vous optimisez votre temps au service de créations professionnelles afin de réaliser des enquêtes au fil du clics.



SR-LDAP

Simplifier la gestion des utilisateurs

Le module complémentaire SR-LDAP simplifie la gestion de vos utilisateurs et sondés grâce à la connexion qu'il établit entre Survey&Report et votre Active Directory (service d'annuaire).

En effet, le module vous permet d'importer directement vos utilisateurs et sondés depuis la base de données de votre Active Directory vers le programme. Ainsi, les détails de vos utilisateurs et sondés sont automatiquement mis à jour dans Survey&Report lorsqu'ils sont modifiés dans votre Active Directory, et vous gagnez du temps pour vous concentrer sur l'essentiel.

Synchroniser l'authentification des utilisateurs

Les paramètres de LDAP vous permettent de choisir la source LDAP à utiliser et de décider si les identifiants de connexion des utilisateurs doivent être ou non synchronisés durant l'importation. Cela vous permet de créer un système de single sign-on (authentification unique), c'est-à-dire que vos utilisateurs n'ont besoin de s'identifier qu'une seule fois pour avoir accès à votre Active Directory et à Survey&Report. Vous pouvez aussi décider de laisser vos utilisateurs se connecter ou non à Survey&Report sans vérification préalable de la source de données.

Définir les règles d'importation

Lors de l'importation d'utilisateurs et de sondés, vous avez deux possibilités : vous pouvez procéder à l'importation avec les règles d'importation par défaut, ou en créer de nouvelles. Vous pouvez notamment grouper vos nouveaux utilisateurs et sondés, ou leur attribuer des codes de langue. Un exemple de règle pourrait être : "Tous les utilisateurs ayant une adresse française auront pour code langue le français". Les règles peuvent être modifiées et améliorées, à la suite de quoi il vous suffit de vous reconnecter et de procéder à l'importation.



Modules complémentaires

SR-Advanced Survey

Ce module complémentaire met à votre disposition différentes fonctions très pratiques dans Survey&Report, telles que de nombreux types de questions supplémentaires, la possibilité de créer des enquêtes papier ou celle de rédiger des courriers papier directement depuis le programme.

Pour certaines questions, il peut arriver que les options de réponse correspondantes soient difficiles à exprimer avec des mots, vous pouvez alors remplacer les options de réponse écrites par des images interactives sur lesquelles le sondé peut cliquer. Imaginons qu'une entreprise désire mettre à disposition de ses employés un distributeur de boissons dans ses locaux. L'entreprise peut alors, au sein d'une enquête, poser une question qui présente un plan des locaux aux sondés qui n'ont plus qu'à cliquer sur le plan pour définir l'endroit où ils aimeraient voir le distributeur installé.

Un autre type de question qui peut s'avérer très utile est la question de type matrice double qui permet de poser deux questions en une. Par exemple, au cours d'une

enquête de satisfaction client, les sondés peuvent exprimer leur degré de satisfaction concernant plusieurs critères pour deux produits différents.

Il peut arriver que des sondés n'aient pas la possibilité de répondre à des enquêtes en ligne, s'ils n'ont accès à aucun ordinateur par exemple. Il se peut également que vous souhaitiez mener une enquête au cours d'une conférence, dans une salle dépourvue de matériel informatique. Dans ces différents cas, la fonction d'enquêtes papier se révèle très utile. Il vous suffit de créer une enquête et d'y connecter des sondés de manière classique, puis d'imprimer votre enquête pour la distribuer. Une fois les enquêtes complétées, vous les récupérez pour les scanner et les transformer en fichiers PDF qui seront analysés numériquement par le programme.

Certains types de réponses, comme par exemple les réponses aux questions texte, peuvent être soit insérés manuellement, soit affichés automatiquement sous la forme d'une image numérisée.



Découvrez les images interactives, un type de question très pratique disponible avec SR-Advanced Surveys.

SR-Advanced Report

Le menu Rapports de Survey&Report vous propose des fonctions avancées de création de rapports standards ou personnalisés. Toutefois, pour les utilisateurs qui ont des besoins supplémentaires, nous avons développé le module complémentaire SR-Advanced Reports qui permet de procéder à des analyses encore plus poussées des résultats.

Avec ce module, vous avez la possibilité de comparer facilement les résultats de différentes enquêtes et des questions qu'elles contiennent. Pour cela, sélectionnez les enquêtes et les questions concernées et ajoutez-les à votre groupe de données. Vous pouvez alors créer des rapports qui analysent l'ensemble de ces données : comparez par exemple les résultats des enquêtes annuelles menées au cours des dernières années dans votre entreprise.

Par ailleurs, il est possible de donner à un utilisateur le rôle de lecteur de rapport. Ce lecteur de rapport obtient alors un accès à certains rapports, accès déterminé par l'administrateur. Dans le cas d'une enquête menée dans une université par exemple, vous pouvez décider que les professeurs aient accès uniquement aux rapports concernant l'évaluation de leurs propres cours. Le rôle de lecteur de rapport peut être déterminé soit individuellement, soit pour toute une catégorie de sondés. Il est également possible de

donner à un lecteur de rapport le droit de modifier ses rapports en fonction des données auxquelles il a accès.

Enfin, le module complémentaire SR-Advanced Reports met à votre disposition une fonction de calcul qui permet des analyses statistiques encore plus détaillées : vous pouvez par exemple créer des variables indices basées sur plusieurs réponses. Vous avez en outre la possibilité d'utiliser d'autres méthodes pour analyser vos résultats, telle que la méthode Stanine, ou d'autres représentations graphiques, telles que les diagrammes en toiles d'araignées.



Informations générales sur le logiciel

Spécifications techniques

Si vous louez le programme, vous n'avez besoin que d'un navigateur Internet pour le faire fonctionner. Si vous achetez une licence, il est nécessaire que vous installiez le programme sur votre serveur Web.

Navigateurs Internet

Pour répondre aux enquêtes :

- Internet Explorer, version 6.0 et suivantes
- Mozilla Firefox, version 2.0 et suivantes
- Google Chrome, version 6.0 et suivantes

Pour travailler avec le logiciel :

- Internet Explorer, version 8.0 et suivantes
- Mozilla Firefox, version 3.5 et suivantes

Licence en location

Le moyen le plus simple d'utiliser le programme consiste à le louer. Ainsi, nous prenons en charge l'hébergement du logiciel sur nos propres serveurs et vous êtes libéré des contraintes d'exploitation du programme.

Achat de licence

Votre serveur Web doit répondre aux exigences suivantes pour l'installation du programme :
 Serveur Web : Windows 2003/2008 (système d'exploitation 32 ou 64 bits)
 Programme de serveur Web : IIS 6 et versions suivantes
 Base de données : MS SQL Express ou MS SQL
 Espace disque disponible : 1 Gb

Éditions disponibles

Le nombre maximum d'enquêtes pouvant être publiées simultanément (enquêtes dont la construction a été achevée et auxquelles les sondés peuvent répondre) déterminera le type d'édition dont vous aurez besoin. Les nombres de sondés et d'enquêtes en construction et terminées, sont illimités.

Light : maximum 1 enquête publiée à la fois.

Standard : maximum 4 enquêtes publiées simultanément.

Enterprise : maximum 10 enquêtes publiées simultanément.

Pack supplémentaire : +5 enquêtes/ pack.

Attention : les packs ne s'ajoutent qu'à l'édition Enterprise. Ils sont illimités.

Tarifs

Location de licence Survey&Report

Le coût d'installation du logiciel est de 180 EUR. Les tarifs de location mensuels comprennent le support technique et les mises-à-jour :

Light :	80 EUR/mois
Standard :	160 EUR/mois
Enterprise :	270 EUR/mois
Pack supplémentaire :	40 EUR/mois

Achat de licence Survey&Report

Light :	750 EUR
Standard :	2250 EUR
Enterprise :	4500 EUR
Pack supplémentaire :	750 EUR

Modules complémentaires

SR-Advanced Survey

Édition	Location	Achat
Light :	30 EUR/mois	500 EUR
Standard :	60 EUR/mois	1000 EUR
Enterprise :	120 EUR/mois	2000 EUR

SR-Advanced Report

Édition	Location	Achat
Light :	30 EUR/mois	500 EUR
Standard :	60 EUR/mois	1000 EUR
Enterprise :	120 EUR/mois	2000 EUR

SR-LDAP

Édition	Location	Achat
Light :	25 EUR/mois	500 EUR
Standard :	45 EUR/mois	1000 EUR
Enterprise :	90 EUR/mois	2000 EUR

Formations

Nous proposons des formations en fonction de vos besoins : à l'heure, la demi-journée ou la journée complète.

Nos formations peuvent se dérouler via Internet, ou chez le client.

Nous nous réservons le droit de modifier nos tarifs. Pour les consulter, visitez notre site Internet: www.artologik.com.

Support et garantie

En cas de besoin, n'hésitez pas à contacter notre équipe de support à l'adresse suivante : <http://helpdesk.artologik.net>.

L'achat d'un logiciel Artologik s'accompagne toujours d'une garantie d'un an, à compter de la date de sa facturation, pour toutes les fonctions promises. Vous bénéficiez alors d'une aide en cas de dysfonctionnement quelconque du programme. Vous pouvez en outre souscrire l'Accord de Services comportant le support technique et les mises-à-jour.

L'Accord de Services inclut :

- Accès permanent à la dernière version du programme
- Support téléphonique gratuit
- Support technique gratuit par e-mail
- Support gratuit de notre HelpDesk en ligne, en un jour ouvrable
- Garantie de fonctionnement de toutes les fonctionnalités promises du programme
- Compatibilité entre toutes les éditions. Vous ne payez que la différence lorsque vous souhaitez passer de votre édition actuelle à une édition supérieure

Coût annuel pour l'Accord de Services de Survey&Report

Pour une location de licence

Le contrat de service est inclus dans le prix de la location.

Pour un achat de licence

Light :	150 EUR/an
Standard :	450 EUR/an
Enterprise :	900 EUR/an
Pack supplémentaire :	150 EUR/an

En savoir plus

Pour plus d'information sur les produits Artologik, visitez notre site Internet www.artologik.com. Vous pourrez y tester directement nos versions de démonstration. Bien entendu, vous pouvez aussi contacter directement Artisan Global Media par téléphone, fax ou e-mail.

Simple et Effectif

Notre gamme de logiciels basés sur le web :



Artologik®
SOFTWARE FOR THE WEB

Artisan Global Media, Videum, 351 96 Växjö, Suède
 Tel: +46-470-53-85-60 Fax: +46-470-820-20
www.artologik.com : info@artologik.com

France : +33 1 83 79 00 08 Grande Bretagne : +44 20 34 55 03 89
 Belgique : +32 28 80 16 29 Allemagne : +49 69 12 00 67 30
 Suisse : +41 44 59 59 540 Autriche : +43 12 65 06 19
 Espagne : +34 911 86 88 29 Pays-Bas : +31 20 26 23 629