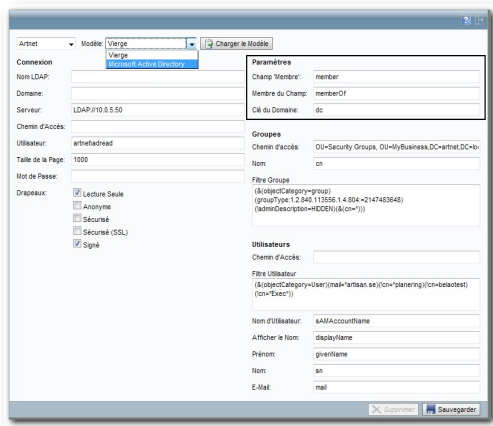


## SR-LDAP

Le module complémentaire SR-LDAP facilite la gestion des utilisateurs notamment en simplifiant la gestion des identifiants de connexion et en donnant la possibilité d'utiliser des codes de langue prédéfinis. Lorsque vous importez les utilisateurs et sondés depuis votre Active Directory (service d'annuaire) vers Survey&Report, les informations sur vos utilisateurs et sondés sont automatiquement mises à jour. Vous pouvez également créer un système de single sign-on (authentification unique).



SR-LDAP vous permet d'importer des utilisateurs et sondés d'un service d'annuaire comme Active Directory par exemple.

## Synchronisation de l'authentification des utilisateurs

Les paramètres de LDAP vous permettent de choisir la source LDAP à utiliser et de décider si les identifiants de connexion des utilisateurs doivent être ou non synchronisés durant l'importation. Vous pouvez aussi décider de laisser vos utilisateurs se connecter ou non à Survey&Report sans vérification préalable de la source de données.

## SR-SSL

**SR-SSL est un module complémentaire qui permet à toutes les personnes se connectant au logiciel de le faire via une connexion https. Si ce type de connexion est utilisé, la transmission entre le serveur Web et le navigateur est cryptée via le système de sécurité SSL (Secure Socket Layer).**

Cette sécurité accrue peut s'imposer notamment si vos enquêtes contiennent des données classées secrètes ou des informations confidentielles. Le paramétrage peut être fait pour l'interface administrative ainsi que pour le site Internet public depuis lequel les sondés répondent à l'enquête.

Notez qu'une connexion https exige que le serveur Web sur lequel le programme est installé possède la certification SSL pour l'adresse du domaine. Si vous avez installé le logiciel sur votre serveur web et vous voulez rendre possible la connexion https, vous devez obtenir un certificat d'un émetteur autorisé. Si vous êtes un client SaaS (logiciel en tant que service), vous ne vous en occupez pas, car c'est le serveur d'Artisan qui vous le fournit.

## Gestion simplifiée

Le module complémentaire SR-LDAP simplifie la gestion de vos utilisateurs et sondés grâce à la connexion qu'il établit entre Survey&Report et votre Active Directory. En effet, le module vous permet d'importer directement vos utilisateurs et sondés depuis la base de données de votre Active Directory vers le programme. Ainsi, les détails de vos utilisateurs et sondés sont automatiquement mis à jour dans Survey&Report lorsqu'ils sont modifiés dans votre Active Directory. Ceci vous évite une double administration et vous simplifie la gestion et l'authentification.

## Codes de langue

Lors de l'importation d'utilisateurs et de sondés, vous avez deux possibilités : vous pouvez procéder à l'importation avec les règles d'importation par défaut, ou en créer de nouvelles. Vous pouvez notamment grouper vos nouveaux utilisateurs et sondés, ou leur attribuer des codes de langue. Un exemple de règle pourrait être : "Tous les utilisateurs ayant une adresse française auront pour code langue le français".

Les règles peuvent être modifiées et améliorées, à la suite de quoi il vous suffit de vous reconnecter et de procéder à l'importation.