

Einfach Übersichtlich Flexibel

Allzeit übersichtliche Projektsteuerung mit
Artologik ProjectManager



- **Webbasiert**
- **Benutzerfreundlich**
- **Leistungsstark**
- **Anpassungsfähig**

Artologik ProjectManager

Übersicht von Anfang bis Ende

ProjectManager ist ein Tool, welches Ordnung in Ihre projektorientierten Prozesse bringt und Ihren Mitarbeitern die Möglichkeit einer einfachen Lösung zur Zeiterfassung bietet.

Verständlich und leicht zu bedienen

ProjectManager ist webbasiert, praktisch und intuitiv. Dank der mobilen Oberfläche können Sie das Programm auch von Ihrem Tablet oder Smartphone aus bedienen. Die Software ist benutzerfreundlich und so leicht zu bedienen, dass Ihre Mitarbeiter ohne große Vorkenntnisse einfach loslegen können.

Einfache Registrierungen

Registrieren Sie Zeit, Produkte, Services und Reisekosten ganz einfach: pro Tag, pro Woche oder mit Hilfe des Zeitmessers. Sie können auch festlegen, dass eine Überprüfung der Registrierungen stattfinden muss, bevor diese in die Rechnungs- und Gehaltsdetails übernommen werden.

Übersichtliches Projektmanagement

Ein Projekt ist in Phasen und Aktivitäten unterteilt. Die Projektmitglieder werden mit jeder einzelnen Aktivität verknüpft. Die Zeit wird pro Projekt für Mitglied und Aktivität geplant und mit der Normalarbeitszeit abgeglichen. Somit behalten Sie stets den Überblick über die Kapazitäten Ihrer Mitarbeiter.

Flexible Berichte

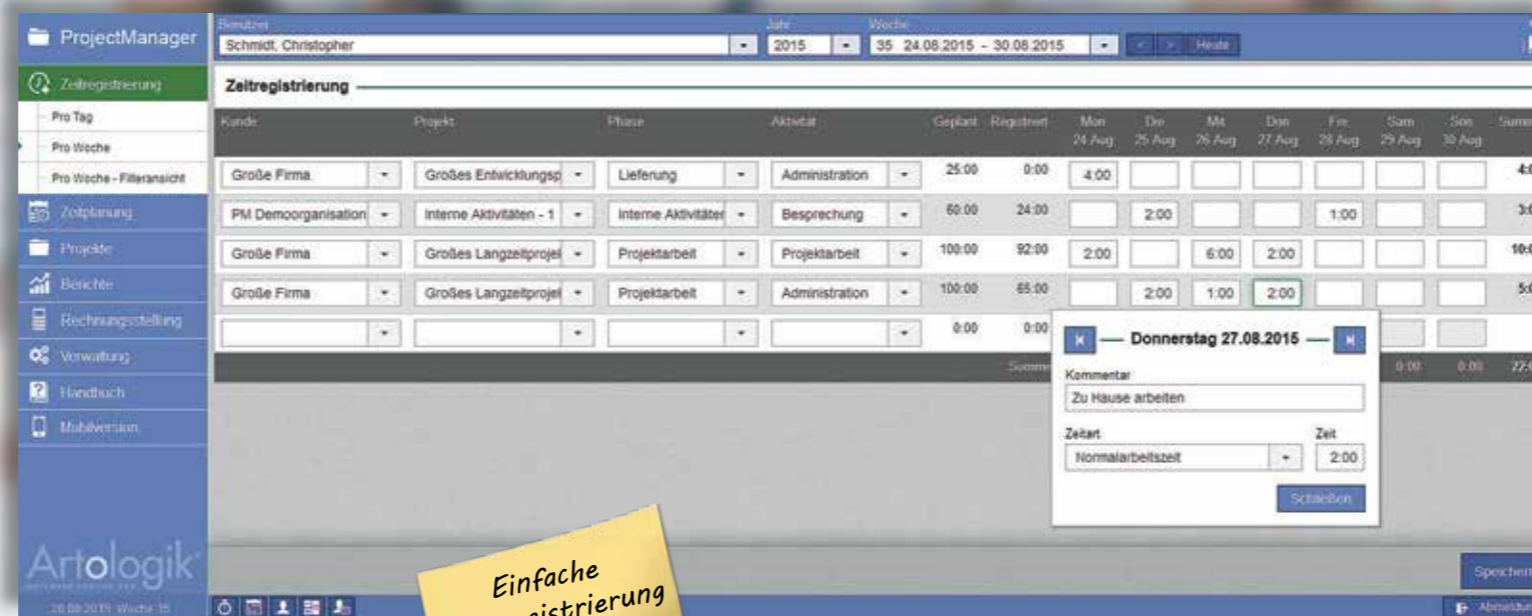
Berichte können mit Hilfe von unterschiedlichen Berichtsgeneratoren z.B. basierend auf Zeitraum, Projekt, Gehalt und Ergebnis erstellt werden. Mit Ergebnisberichten können Sie u.a. detaillierte Soll-Ist Vergleiche anstellen. Sammeln Sie Ihre Favoriten und behalten Sie einen Überblick über Ihre Planung und Projekte.

Abrechnung

Alle Registrierungen werden in den Rechnungsdetails gesammelt. Sie haben die Möglichkeit, Zahlungen zu registrieren und Rechnungen sowie Rechnungsdetails zu exportieren. Mit der Software können Sie auch Gehaltsberichte erstellen und diese für Ihre Lohn- und Gehaltskalkulationen verwenden.

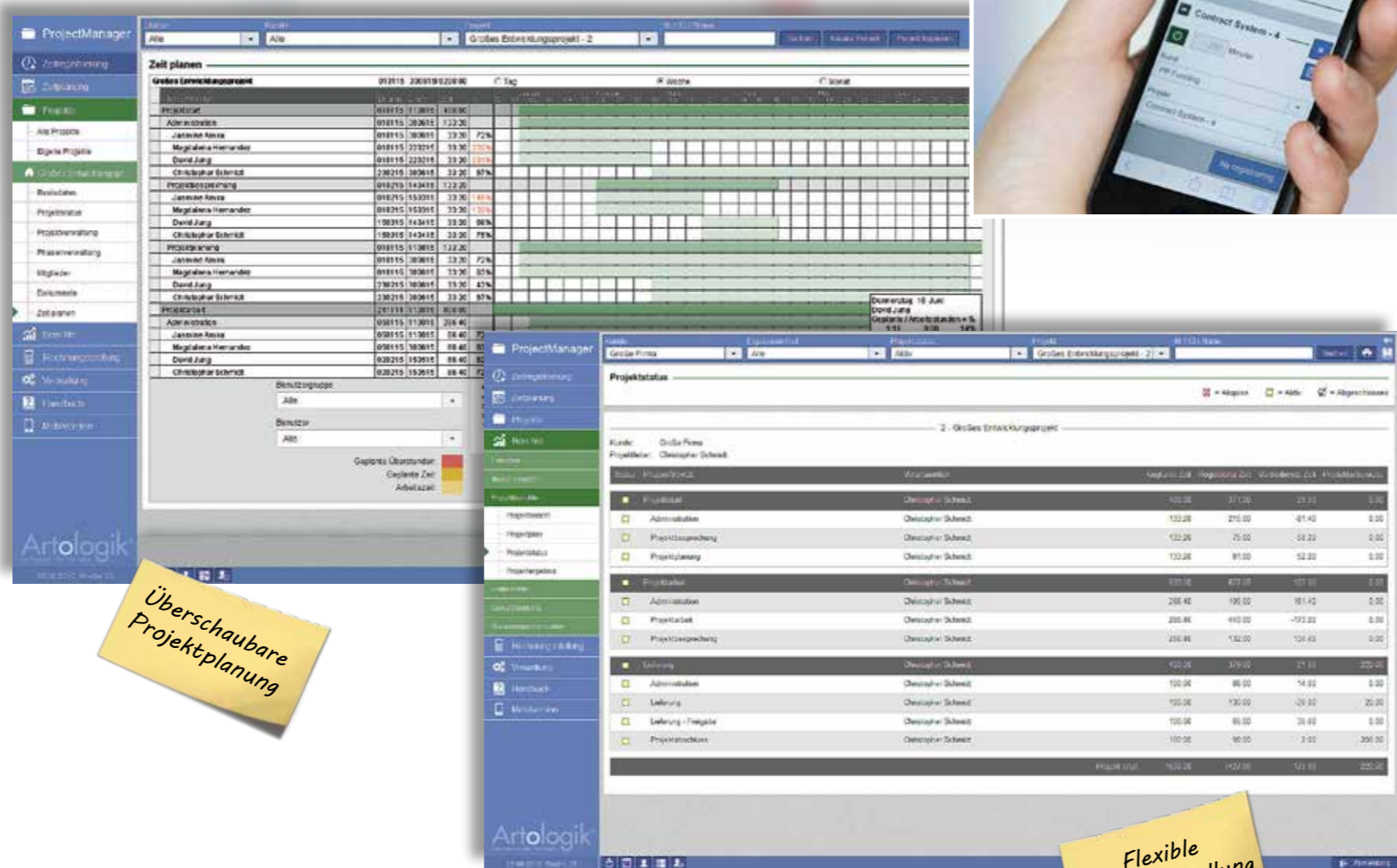
Anpassungsfähigkeit

ProjectManager steht für Flexibilität: Sie haben die Möglichkeit, das Programm durch vielfältige Einstellungen optimal an die Bedürfnisse Ihrer Organisation anzupassen. Des Weiteren können die Benutzerrechte der einzelnen Benutzerrollen wie bspw. Administrator, Projektleiter oder Projektmitglied individuell angepasst werden.



Einfache
Zeitregistrierung

Mobile Oberfläche
für Smartphones
und Tablets



Überschaubare
Projektplanung

Flexible
Berichterstellung

 Passen Sie
ProjectManager
optimal Ihren
Bedürfnissen an

Erweitern Sie ProjectManager mit Plug-Ins, und passen Sie das Programm somit noch besser an Ihre Unternehmensanforderungen an.

PM-LDAP

Verzeichnisdienst
Eine Verbindung zu einem Adressverzeichnis (wie z.B. Active Directory) bedeutet, dass eine redundante Verwaltung vermieden wird und Benutzerinformationen automatisch von einem zentralen Verzeichnis heraus aktualisiert werden. Der administrative Aufwand wird wesentlich verringert. Mit unserer LDAP-Verbindung kann zudem ein Benutzerumfeld mit einem "Single-Sign-On" (einmalige Anmeldung) geschaffen werden.

PM-Flex

Gleitzeitregistrierung
Mit PM-Flex erhalten Ihre Mitarbeiter einen genauen Überblick über ihre Gleitzeit, gearbeitete Zeit und Überstunden. Diese Zusatzfunktion ermöglicht es der Buchhaltung detaillierte Übersichten für die Lohnverrechnung zu erstellen, z.B. darüber, wer Überstundenvergütung erhält.

PM-EcoSync

Integration mit anderen Systemen
PM-EcoSync ermöglicht es ProjectManager mit unterschiedlichen Systemen zu verknüpfen, bspw. für die Buchhaltung oder Auftragsverwaltung. Mit dem Plug-In können Sie Kunden, Projekte, Zeitregistrierungen und weitere Daten synchronisieren. Wir passen das Plug-In an Ihren Prozessablauf und das System Ihrer Organisation an. Eine Integration mit VISMA Administration 1000/2000 und XOR Compact ist bereits vorhanden.

PM-Salary Export

Export von Gehaltsdaten in Lohn- und Gehaltssoftware
Sie können Reisekosten aus ProjectManager in eine Lohn- und Gehaltssoftware exportieren. Zurzeit sind Export-Daten verfügbar für SIE, VISMA und Hogia Salary.

Lesen Sie mehr über ProjectManager und die Plug-Ins auf www.artologik.com

Allgemeine Informationen über das Programm

Technische Voraussetzungen

Wenn Sie ProjectManager mieten, benötigen Sie lediglich einen Webbrowser. Wenn Sie die Software kaufen, installieren Sie diese einmalig auf Ihrem eigenen Windows Server.

Webbrowser

(Gilt für Miet- und Kauflizenzen)

- Windows Internet Explorer 9, 10, 11 und Edge
- Mozilla Firefox
- Google Chrome

Bei Planung mit der Gantt-Tabelle und der Rechnungsfunktion benötigt Windows Internet Explorer 9, 10, 11 oder Mozilla Firefox mit JAVA Runtime.

Mietlizenz

Am einfachsten ist es, unsere Software zu mieten und uns mit der gesamten Abwicklung zu beauftragen. Die Software wird dann in unserem Artisan Rechenzentrum in Växjö installiert und Sie brauchen sich um die technischen Anforderungen nicht weiter zu kümmern. Wir haben hohe Sicherheitsstandards und garantieren eine Verfügbarkeit von 99,9%.

Kauflizenz bei eigener Installation

Webserver

Die Software wird auf einem Webserver installiert, welcher folgende Voraussetzungen erfüllen muss:

Betriebssystem:

- Windows Server 2008 (32- oder 64-bit Betriebssystem), 2008 R2, 2012 oder 2012 R2
- Webserver Programm: IIS7 oder später

Installationen:

- CGI, ISAPI und ASP.NET
- .NET Framework 3.5 SP1
- .NET Framework 4.0

Hardware:

- Vorhandener Speicherplatz: 10 GB
- RAM: 2 GB

Es muss möglich sein, durch Anwendung von OLE DB und ODBC den Webserver mit dem SQL Server zu verbinden.

Datenbank

Das Programm ist mit folgenden Datenbanken/Datenbankservern kompatibel:

- MS SQL Server 2008 oder später
- MS SQL-Express (limitierter SQL Server)

Microsoft SQL Management Studio muss installiert sein, um die Datenbank zu verwalten.

Hardware:

- Vorhandener Speicherplatz: 4 GB
- RAM: 4 GB

Lizenzgrößen

ProjectManager ist in unterschiedlichen Lizenzgrößen erhältlich. Die passende Lizenzgröße hängt von der Größe und Komplexität Ihrer Organisation ab und bestimmt sich durch die Anzahl der aktiven Benutzer im System.

Erhältliche Lizenzgrößen:

Light: Geeignet für kleinere Unternehmen, oder Abteilungen innerhalb einer größeren Organisation. Die maximale Anzahl der aktiven Benutzer beträgt 10.

Standard: Geeignet für mittlere Unternehmen, oder Abteilungen innerhalb einer größeren Organisation. Die maximale Anzahl der aktiven Benutzer beträgt 20.

Enterprise: Geeignet für größere Unternehmen. Die maximale Anzahl der aktiven Benutzer beträgt 40.

ExtraPack: Es ist möglich die Enterprise-Lizenz mit Extrapacks von jeweils 10 Benutzern zu erweitern, sollten Sie weitere Benutzer hinzufügen wollen.

Preise

Miete

Die Einrichtungskosten bei Miete von ProjectManager betragen einmalig 190 €. Die monatlichen Mietkosten inklusive kostenlosem Telefonsupport und Updates betragen:

Light:	90 €/Monat
Standard:	160 €/Monat
Enterprise:	270 €/Monat
ExtraPack:	70 €/Monat

Kauf

Light:	900 €
Standard:	2 250 €
Enterprise:	4 500 €
ExtraPack:	900 €

Plug-ins

	Miete	Kauf
PM-Flex		
Light:	30 €/Monat	500 €
Standard:	60 €/Monat	1 000 €
Enterprise:	90 €/Monat	1 500 €
PM-LDAP		
Light:	15 €/Monat	230 €
Standard:	60 €/Monat	1 000 €
Enterprise:	90 €/Monat	1 500 €

Integration

PM-EcoSync	350 €/Jahr
PM-Salary Export	350 €/Jahr

Alle Preise sind exkl. MwSt. Alle Preise sind exkl. USt. Bei internationalen Geschäften wird für Firmen mit einer USt. Nummer keine USt. berechnet. Eventuelle Preisänderungen behalten wir uns vor. Alle aktuellen Preise sind verfügbar unter www.artologik.com.

Support und Garantie

Auch wenn alle Produkte von Artologik einfach zu bedienen sind, können doch manchmal Fragen auftreten. Für den Fall, dass technische Fragen im Zusammenhang mit dem Programm auftreten, können Sie nach Lösungen in den Helpdesk FAQ suchen unter <https://helpdesk.artologik.com>.

Wenn Sie sich für den Erwerb eines Artologik-Programms entschließen, haben Sie, vom Rechnungsdatum an gerechnet, immer 12 Monate Garantie auf das Programm und die versprochenen Programmfunktionen. Beim Kauf einer Lizenz gewähren wir Ihnen eine Installationsgarantie, d.h. wir nehmen die Software wieder zurück, sollte diese in Ihrer Serverumgebung nicht funktionieren.

Darüber hinaus können Sie beim Kauf der Software einen Servicevertrag abschließen, der jeweils für ein Jahr läuft. Es gibt Serviceverträge für das Programm und die Plug-Ins. Alle Preisinformationen finden Sie auf www.artologik.com

Servicevertrag

- Kostenlose Updates (Sie erhalten die neue Version unserer Software nach Veröffentlichung – ohne Zusatzkosten)
- Kostenloser Telefonsupport
- Kostenloser Online Support
- Kostenlose Hilfe durch unseren online HelpDesk innerhalb von 24 Stunden (ein Werktag)
- Funktionalitätsgarantie auf die versprochenen Programmfunktionen
- Erweiterungsgarantie (Wenn Sie zu einer größeren Edition des Programms übergehen, bezahlen Sie für die Lizenz nur den Differenzbetrag)

Preis für Servicevertrag (jährlich)

Bei Mietlizenz für ProjectManager

Der Servicevertrag ist im Preis enthalten.

Bei Kauflizenz für ProjectManager

Light:	150 €/year
Standard:	450 €/year
Enterprise:	900 €/year
ExtraPack:	150 €/year

Training

Um den Einstieg in das Programm noch leichter zu gestalten, bieten wir Ihnen ein personalisiertes Training an – stundenweise, ganztätig, halbtätig. Wo? Gerne bei, bei Ihnen in der Firma oder auch über das Internet.

Möchten Sie weitere Informationen?

Lesen Sie mehr auf unserer Webseite www.artologik.com und testen Sie die Software kostenlos auf Ihrer ganz persönlichen Testseite! Sie können uns selbstverständlich gerne auch jederzeit per Telefon oder E-Mail kontaktieren!

Einfach und Intelligent

Administrative Programme direkt in Ihrem Webbrowser



Testen Sie unsere Programme kostenlos auf www.artologik.com

Artologik[®]
SOFTWARE FOR THE WEB

Artisan Global Media, Videum Science Park, S-351 96 Växjö, Schweden
Tel: +46 470 53 85 65 Fax: +46 470 820 20
Webseite: www.artologik.com E-Mail: info@artologik.com

Deutschland: +49 69 12 00 67 30 Schweiz: +44 59 59 540
Österreich: +43 12 65 06 19 Niederlande: +31 20 26 23 629